

Nr zlecenia: 138/30/10/2024/CarArena STANDARD

z dnia: 2024/10/30

**Zleceniodawca:**

CARARENA - Aukcje Samochodowe  
ul. Budowlanych 7  
62-081 Baranowo

**Rzeczoznawca:**

Krzysztof Gryszka/zatw. Pion Weryfikacyjny eRzeczoznawcy



## P o g l d o w y R a p o r t S t a n u T e c h n i c z n e g o

Zadanie: Ocena stanu technicznego i określenie wartości rynkowej pojazdu

### DANE IDENTYFIKACYJNE POJAZDU

Dane: [O] XI-2024

Rodzaj pojazdu: <b>Samochód osobowy</b>	VIN: <b>WVWZZZ3HZME505570</b>
Marka: <b>VOLKSWAGEN</b>	Nr rejestracyjny: <b>KRA7711X</b>
Model pojazdu: <b>Arteon Shooting Brake 2.0 TDI MR`21 E6d/e</b>	Nr Info-Ekspert: <b>040-10094</b>
Wersja: <b>R-Line 4MOTION DSG</b>	Rok produkcji: <b>2021</b>

Wskazanie drogomierza	190520 km
Data pierwszej rejestracji	2021/01/20, (w Polsce: 2022/01/21)
Data wykonania badania technicznego	2026/01/17
Rodzaj nadwozia	kombi (uniwersalne) 5 drzwiowe
Dop. masa całkowita	2310 kg*
Jednostka napędowa	z zapłonem samoczynnym
Pojemność / Moc silnika	1968 ccm / 147kW (200KM)
Doładowanie	Turbosp. z chłodn. powietrza
Liczba cylindrów / Układ cylindrów / Liczba zaworów	4 / rzędowy / 16
Rodzaj skrzyni biegów	automatyczna
Rodzaj napędu	4x4
Kolor powłoki lakierowej, (rodzaj lakieru)	Niebieski 2-warstwowy z efektem metalicznym

### WYPOSAŻENIE STANDARDOWE

L.p.	Nazwa elementu wyposażenia	L.p.	Nazwa elementu wyposażenia
1	ABS - system zapobiegający cyfrowemu blokowaniu kół	31	Reflektory przednie LED
2	Asystent wiatel drogowych Light Assist	32	Sygnalizacja zmiany kierunku jazdy
3	Asystent utrzymania pasa ruchu Lane Assist + Emergency Assist	33	System aktywnej ochrony pasażerów Pre-Crash
4	Blokada mechanizmu różnicowego centralnego elektroniczna EDL	34	System Car-Net: App Connect
5	Czujnik deszczu	35	System EDTC
6	Dysze spryskiwaczy podgrzewane	36	System elektronicznej kontroli toru jazdy ESP
7	Dywaniaki	37	System Front Assist z funkcją awaryjnego hamowania

8	Fotele ergoComfort z regulacją odcinaniem led wiowego i kąta nachylenia po stronie kierowcy	38	hamowania City System ochrony pieszych aktywna pokrywa komory silnika
9	Głośniki 8 szt.	39	System p/poślizgowy przy przyspieszaniu ASR
10	Gniazdo 12V 2 szt.	40	System powiadamiania ratunkowego (eCall)
11	Hamulec postojowy automatyczny	41	System stabilizacji toru jazdy przyczepy
12	Immobilizer	42	System Start/Stop
13	Instalacja telefoniczna Bluetooth	43	System sygnalizacji spadku ciśnienia w oponach
14	Kierownica wielofunkcyjna sportowa 3-ramienna ze sterowaniem skrzyni biegów	44	System usług mobilnych We Connect Plus (3 lata bezpłatnie)
15	Klimatyzacja automatyczna Air Care Climatronic, trzystrefowa z filtrem antyalergicznym	45	System wspomagania nagłego hamowania
16	Kurtyny powietrzne boczne	46	Szyby tylne dodatkowo przyciemniane
17	Listwy progowe ze stali nierdzewnej z przodu i z tyłu, logoR-Line na przednich listwach	47	kluczyki zabezpieczające przed kradzieżą kluczyków
18	Listwy wykończeniowe szyb bocznych chromowane	48	wiatła mijania włączane automatycznie
19	Lusterko wewnętrzne trzecie ciemniane automatycznie	49	wiatła tylne LED z dynamicznymi kierunkowskazami
20	Mocowanie fotelika dziecięcego ISOFIX na tylnych siedzeniach	50	Tapicerka siedzenia z mikrofibry "Art Velours" włączona z "Vienna"
21	Nakładki na pedały aluminiowe	51	Tarcze kół aluminiowe 18" "Sebring"
22	Nakładki na progi ze stali szlachetnej nierdzewnej	52	Tuner radiowy cyfrowy DAB+
23	Oparcie siedzenia tylnych składane w stosunku 60/40 z podłokietnikiem, miejscem na napoje, otworem do długich przedmiotów	53	Wspomaganie układu kierowniczego progresywne
24	Oświetlenie Ambiente (30 kolorów)	54	Wyświetlacz Active Info Display
25	Podłokietnik centralny przedni	55	Zamek centralny
26	Podsufitka w kolorze czarnym	56	Zderzak przedni w stylistyce R-line z chromowanym wykończeniem
27	Poduszka powietrzna kierowcy	57	Zestaw naprawczy opon
28	Poduszka powietrzna kolanowa kierowcy	58	Zestaw narzędzi
29	Poduszka powietrzna pasażera z możliwością odłączenia	59	Złotczy USB-C
30	Poduszki powietrzne boczne przednie		

#### L.p. Nazwa pakietu / elementu pakietu wyposażenia standardowego

- 1 Czujnik zmierzchu z automatycznymi wiatłami drogowymi  
Czujnik zmierzchu  
wiatła drogowe automatyczne
- 2 Fotele przednie podgrzewane  
Fotel kierowcy podgrzewany  
Fotel pasażera podgrzewany
- 3 Pakiet Lusterka  
Lusterka zewnętrzne trzecie składane elektrycznie  
Lusterka zewnętrzne regulowane elektrycznie  
Lusterka zewnętrzne podgrzewane elektrycznie  
Lusterko zewnętrzne po stronie kierowcy przyciemniane automatycznie  
Oświetlenie przestrzeni podczas wsiadania i wysiadania z samochodu
- 4 System "Park Pilot"  
Czujniki parkowania - przód  
Czujniki parkowania - tył  
Wizualizacja odstępów od przeszkody na ekranie radia
- 5 System radiowy Ready2Discover z usługami Streaming&Internet  
System Car-Net: App Connect  
Radio FM  
Wyświetlacz kolorowy dotykowy 10"  
Digital Cockpit Pro - cyfrowy zestaw wskaźników z komputerem pokładowym
- 6 Tempomat Adaptive Cruise Control do 210 km/h  
Tempomat adaptacyjny

System ochrony pieszych  
 Sygnalizacja hamowania awaryjnego

## WYPOSA ENIE DODATKOWE

### L.p. Nazwa elementu wyposażenia

- 1 Audio System Harman/Kardon
- 2 Dach szklany panoramiczny, elektrycznie otwierany i zamykany, z rolet
- 3 Fotele ergoComfort z funkcjami masażu po stronie kierowcy
  - Fotel kierowcy regulowany elektrycznie
  - Fotel kierowcy z podłokietnikami
  - Lusterka zewnętrzne z podłokietnikami
  - Fotel pasażera regulowany elektrycznie w 12 kierunkach
  - Fotel kierowcy z funkcją masażu
  - Fotel kierowcy regulowany elektrycznie w 12 kierunkach
- 4 Hak holowniczy składany, elektrycznie odblokowywany
- 5 Kierownica wielofunkcyjna ogrzewana, pokryta skórą (dopłata)
  - Kierownica wielofunkcyjna
  - Kierownica podgrzewana
  - Kierownica pokryta skórą
- 6 Koło zapasowe pełnowymiarowe
- 7 Lakier metalizowany
- 8 +Mata ochronna bagażnika
- 9 System Rear Assist - kamera cofania
- 10 Tapicerka ze skóry Nappa (dopłata)
  - Fotele przednie sportowe
  - Tapicerka ze skóry Nappa
- 11 Wyświetlacz projekcyjny Head-Up Display

## OPIS ZAMONTOWANEGO W POJE DZIE OGUMIENIA

Koło	Marka, typ		Bieżnik [mm]
Przednie lewe:	*CONTINENTAL 245/45 R18	WIN.CONTACT TS 850P	3,5
Przednie prawe:	*CONTINENTAL 245/45 R18	WIN.CONTACT TS 850P	4,0
Tylne lewe:	*CONTINENTAL 245/45 R18	WIN.CONTACT TS 850P	4,2
Tylne prawe:	*CONTINENTAL 245/45 R18	WIN.CONTACT TS 850P	4,4

## KOREKTY WARTO CI POJAZDU

KOREKTA ZA PIERWSZ REJESTRACJ	(-)
KOREKTA ZA WYPOSA ENIE	(+)
KOREKTA ZA PRZEBIEG	(-)
KOREKTY RÓ NE:	
Stan utrzymania i dbałość o pojazd	(-)
KOREKTY RÓ NE RAZEM	(-)
KOREKTA ZA OGUMIENIE	(-)

## UWAGI RZECZOZNAWCY DOTYCZ CE WYCENY

Dokonano sprawdzenia historii pojazdu w bazie CEPiK.

Nie weryfikowano gwarancji, statusu pakietów serwisowych i kompletności w zakresie osprzętu dodatkowego, z którym przedmiot był zamówiony.

Rok produkcji przyjęto na podstawie dowodu rejestracyjnego.

Nie udostępniono specyfikacji wyposażenia fabrycznego wycenianego pojazdu.

Mając na uwadze powyższe wyposażenie zostało ustalone na podstawie oględzin z natury. Aby ustalić specyfikację fabryczną wyposażenia należy zwrócić się do dealera. Nie można wykluczyć, że mogą wystąpić różnice w wyposażeniu.

## OPIS STANU TECHNICZNEGO ZESPOŁÓW POJAZDU



### NADWOZIE - Szkielet i poszycia zewn trzne

L.p.	Nazwa elementu	L / P	Rodzaj uszkodzenia	Opis	Fot. nr
1	Pokrywa przednia		Odpryski powłoki lakierowej, wgniecenia		
2	Drzwi boczne przednie	L	Odpryski powłoki lakierowej		
3	Drzwi boczne przednie	P	Zarysowania powłoki lakierowej		
4	Dach		Odpryski powłoki lakierowej		

Pojazd w trakcie ogl dzin zabrudzony oraz mokry, mo liwo wykrycia dodatkowych uszkodze po umyciu. Na pozostałych elementach oblawowania bryły nadwozia stwierdzono równie typowe dla jego okresu eksploatacji uszkodzenia powłoki lakierowej ( zarysowania, odpryski, itp.). Szczegółowy stan pojazdu zobrazowany w dokumentacji zdj ciowej.



### NADWOZIE – Opis powłoki lakierowej

L.p.	Nazwa elementu	L / P	Grubo powłoki [µm]	Opis
1	Pokrywa przednia		146	
2	Dach		124	
3	Błotnik przedni	L	94	
4	Drzwi przednie	L	170	
5	Drzwi tylne	L	137	
6	Błotnik tylny	L	134	
7	Błotnik przedni	P	95	
8	Drzwi przednie	P	125	
9	Drzwi tylne	P	134	
10	Błotnik tylny	P	105	
11	Pokrywa (drzwi) tyłu nadwozia		154	

Podane przedziały grubo ci powłoki lakierowej, dotycz punktów pomiarowych. Nie mog by traktowane jako gwarancja, e grubo powłoki lakierowej w innych punktach nie wykracza poza te przedziały. Pomiar powłoki lakierowej został wykonany urz dzeniem b d cym w posiadaniu rzeczoznawcy. Pomiar wykonany innym przyrz dem mo e si ró ni .



### NADWOZIE – Wyposa enie zewn trzne

L.p.	Nazwa elementu	L / P	Rodzaj uszkodzenia	Opis	Fot. nr
1	Zderzak przedni		Zarysowany ,odpryski		
2	Zderzak tylny		Zarysowania i odpryski powłoki lakierowej		
3	Szyba przednia		Odpryski, p kni cia		
4	Chlapacz przedni		Oberwany		



### NADWOZIE – Wyposa enie wewn trzne

L.p.	Nazwa elementu	L / P	Rodzaj uszkodzenia	Opis	Fot. nr
1	Fotel przedni kpl.	L			
2	Fotel przedni kpl.	P	Zabrudzony		

3	Kanapa tylna	Zabrudzona	
---	--------------	------------	--

Wn trze pojazdu nosi typowe dla jego okresu eksploatacji zabrudzenia oraz zuycie wszystkich elementów.

### JAZDA KONTROLNA

- |   |                                   |          |
|---|-----------------------------------|----------|
| 1 | Gło no pracy silnika              | BEZ UWAG |
| 2 | Praca układu kierowniczego        | BEZ UWAG |
| 3 | Gło no (stuki) zawieszenia        | BEZ UWAG |
| 4 | Zmiana biegów, działanie sprz gła | BEZ UWAG |
| 5 | Skuteczno hamulca zasadniczego    | BEZ UWAG |
| 6 | Skuteczno hamulca pomocniczego    | BEZ UWAG |

Próba ruchowa przeprowadzona na niewielkim dystansie, na zimnym silniku, w warunkach parkingowych, z prdko ci do 15 km/h.

### DOKUMENTY I KOMPLETACJA POJAZDU

- |   |                             |                |
|---|-----------------------------|----------------|
| 1 | Kluczyki (ilo sztuk)        | okazano 2 szt. |
| 2 | Dowód rejestracyjny         | TAK            |
| 3 | Zestaw narz dzi fabrycznych | TAK            |
| 4 | Podno nik samochodowy       | TAK            |
| 5 | Ga nica                     | TAK            |
| 6 | Trójk t ostrzegawczy        | TAK            |

### POZOSTAŁE INFORMACJE

- Pochodzenie pojazdu**  
Pojazd sprowadzony
- Badanie poprawno ci numerów identyfikacyjnych**  
Numer VIN wybity na karoserii oraz numer VIN tabliczki znamionowej zgodny z DR.
- Weryfikacja odczytanego stanu drogomierza**  
Odczytany z licznika.

## Zastrzeżenia ograniczające opinię.

ü Zawarte w niniejszej Ocenie/Raporcie informacje (w tym dotyczące wyposażenia) służy jedynie ogólnym celom informacyjnym. Ocena/Raport nie może być zatem traktowana jako oferta w rozumieniu przepisów Kodeksu Cywilnego oraz opisu towaru ani zapewnienia w rozumieniu art. 4 Ustawy z dnia 27 lipca 2002 roku o szczególnych warunkach sprzedaży konsumenckiej.

ü Ocena/Raport została sporządzona w celu ustalenia istnienia albo nieistnienia uszkodzeń nieakceptowalnych podczas korzystania z samochodu lub innych okoliczności uzgodnionych w zleceniu. Ocena/Raport nie obejmuje typowych uszkodzeń wynikających z eksploatacji samochodu oraz jego standardowego użytkowania.

ü Jeżeli chcesz traktować ten dokument jako źródło wiedzy o samochodzie przy jego zakupie, czynisz to na własną odpowiedzialność. Rzeczoznawca sp.j. nie ponosi odpowiedzialności za takie użycie tej Oceny/Raporu.

ü Niniejsza wycena służy wyłącznie do oszacowania wartości rynkowej przedmiotu wyceny i nie może być wykorzystywana do żadnego innego celu, niż wymieniony powyżej. W szczególności wycena nie może stanowić podstawy do oceny cech i stanu wycenianego obiektu przy jego zakupie.

ü Rzeczoznawca nie bierze na siebie odpowiedzialności za wady ukryte (prawne i fizyczne) oraz ewentualne skutki wynikające z dalszego użytkowania przedmiotu wyceny, a także za skutki wykorzystania samej wyceny.

ü Powyższa wycena nie jest ekspertyzą stanu technicznego przedmiotu wyceny i za taką nie może być uznawana, w szczególności nie może być traktowana jako gwarancja sprzedaży przedmiotu wyceny za oszacowaną wartość.

ü Wycenę przeprowadzono w oparciu o dostarczoną dokumentację oraz badanie organoleptyczne wycenianego obiektu. Nie prowadzono badań diagnostycznych oraz weryfikacji warsztatowej przedmiotu wyceny.

ü Nie stwierdzono dodatkowych niesprawności i/lub uszkodzeń i/lub braków w zakresie możliwym do ustalenia w warunkach oględzin tj. bez dostępu do spodu pojazdu, specjalistycznego sprzętu diagnostycznego, jazdy próbnej wykonanej w warunkach drogowych z obciążeniem.

ü Rzeczoznawca podczas oględzin poza warszatem nie jest w stanie stwierdzić wypadkowej przeszłości pojazdu. W przypadku podwyższonych wartości pomiarów powłoki lakierowej, konieczna jest ekspertyza w warunkach warsztatowych.

ü Rok produkcji pojazdu - nie weryfikowano. Przyjeto w oparciu o dane przekazane przez Zleceniodawcę.

ü Niniejsza wycena nie może być publikowana w całości w jakimkolwiek dokumencie bez zgody wykonawców i bez uzgodnienia z nimi formy i treści takiej publikacji. Zakaz publikacji nie dotyczy posługiwania się wyceną w umowach cywilno-prawnych zawieranych przez zleceniodawcę i dotyczących przedmiotu.

ü Przed odbiorem pojazdu, kupujący zobowiązany jest do konfrontacji rzeczywistego stanu z informacjami zawartymi w wycenie. Odbiór przedmiotu jest równoznaczny ze zrzeczeniem się wszelkich roszczeń, co do stanu technicznego.

ü Nie badano poprawności i/lub budowy numerów identyfikacyjnych/seryjnych obiektu oraz nie weryfikowano prawdziwości danych obiektu.

ü Niniejsza wycena nie może być traktowana jako gwarancja sprzedaży przedmiotu wyceny za oszacowaną wartość.

ü W przypadku ujawnienia dodatkowych informacji dotyczących przedmiotowego pojazdu, niedostępnych w czasie wykonywania niniejszej opinii, zaprezentowane stanowisko może ulec zmianie.

ü W opinii założono, że nie wykryto żadnych faktów, które mogłyby istotnie wpływać na wartość wycenionego pojazdu, jeżeli w opisie pojazdu nie widnieje inaczej.

ü Rzeczoznawca nie ponosi odpowiedzialności za ewentualne błędy wynikające z przedstawionych informacji otrzymanych od użytkownika/sprzedawcy/zamawiacza wyceny, jeżeli brak podstaw do kwestionowania ich zgodnie ze stanem rzeczywistym lub jeżeli ustalenie stanu rzeczywistego przez rzeczoznawcę było niemożliwe lub znacznie utrudnione.

ü Wyposażenie standardowe wg. Info - Ekspert/Eurotax. Rzeczoznawca nie ponosi odpowiedzialności za ewentualne błędy programu. Opis stanu technicznego pojazdu jest ważny na dzień oględzin. Rzeczoznawca nie bierze odpowiedzialności za zmiany stanu pojazdu wynikające z dalszej eksploatacji lub postoju (np. uszkodzenie akumulatora, powiększenie lub powstanie ognisk korozji, uszkodzenie układu hamulcowego, itp.).

ü Jeżeli elementy jednostki napędowej, układu przeniesienia napędu itp., są rozmontowane, rzeczoznawca nie weryfikuje kompletności poszczególnych układów. Możliwość wystąpienia braków w kompletacji (np. ze względu na wykorzystanie unieruchomionego pojazdu jako „dawcy części”).

ü Nie weryfikowano odczytanego stanu drogomierza z zapisami w urzędzeniach elektronicznych pojazdu.

*Dokument wystawiony elektronicznie, ważny bez podpisu*

**DOKUMENTACJA FOTOGRAFICZNA**



Fot. nr 1



Fot. nr 2



Fot. nr 3



Fot. nr 4





Fot. nr 5



Fot. nr 6



Fot. nr 7



Fot. nr 8



Fot. nr 9



Fot. nr 10



Fot. nr 11



Fot. nr 12



Fot. nr 13



Fot. nr 14



Fot. nr 15



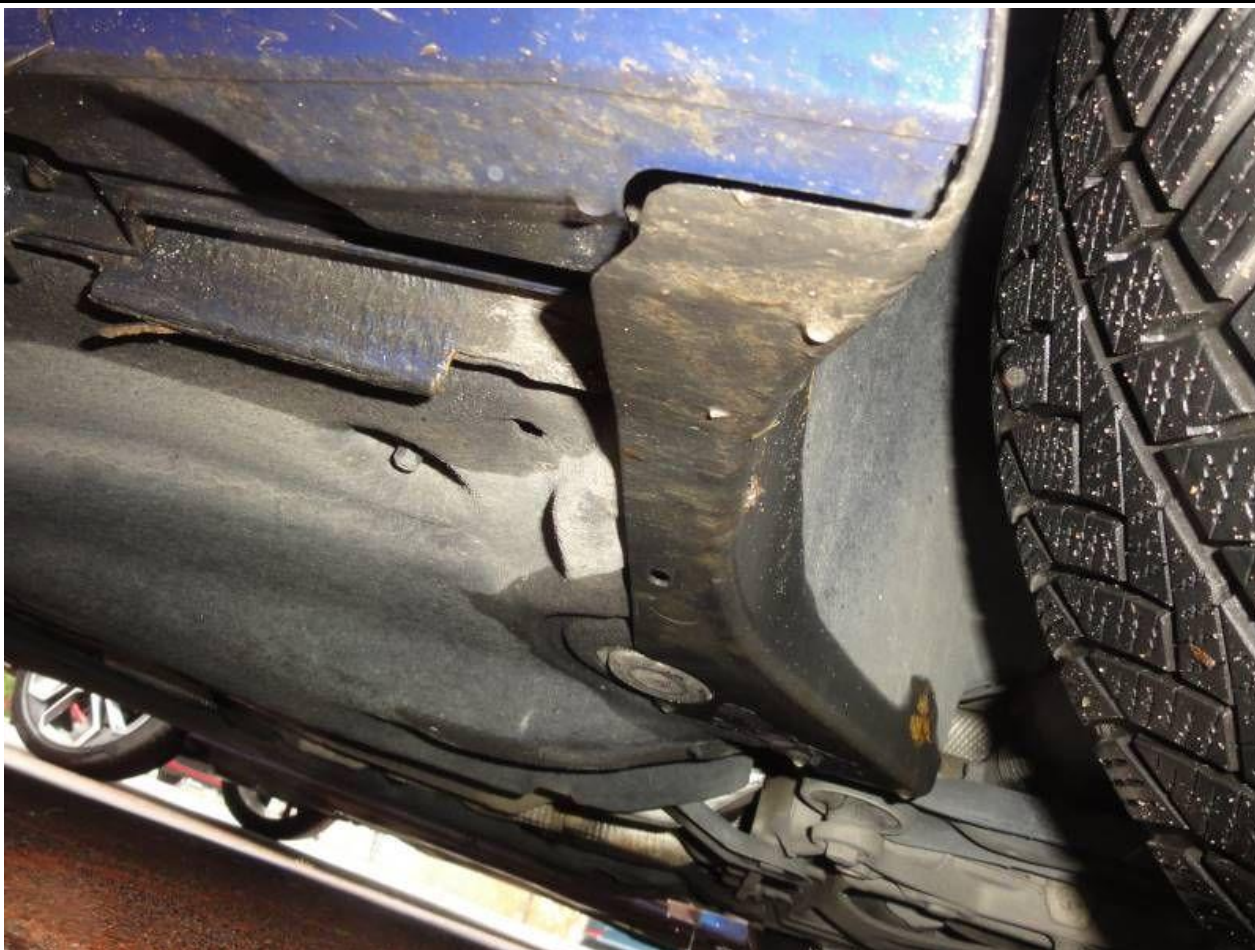
Fot. nr 16



Fot. nr 17



Fot. nr 18



Fot. nr 19



Fot. nr 20





Fot. nr 21



Fot. nr 22



Fot. nr 23



Fot. nr 24



Fot. nr 25



Fot. nr 26



Fot. nr 27



Fot. nr 28



Fot. nr 29



Fot. nr 30



Fot. nr 31



Fot. nr 32



Fot. nr 33



Fot. nr 34



Fot. nr 35



Fot. nr 36





Fot. nr 37



Fot. nr 38



Fot. nr 39



Fot. nr 40



Fot. nr 41



Fot. nr 42



Fot. nr 43



Fot. nr 44



Fot. nr 45



Fot. nr 46



Fot. nr 47



Fot. nr 48



Fot. nr 49



Fot. nr 50



Fot. nr 51



Fot. nr 52





Fot. nr 53



Fot. nr 54



Fot. nr 55



Fot. nr 56



Fot. nr 57



Fot. nr 58



Fot. nr 59



Fot. nr 60



Fot. nr 61



Fot. nr 62



Fot. nr 63



Fot. nr 64



Fot. nr 65



Fot. nr 66



Fot. nr 67



Fot. nr 68





Fot. nr 69



Fot. nr 70



Fot. nr 71



Fot. nr 72



Fot. nr 73



Fot. nr 74



Fot. nr 75



Fot. nr 76



Fot. nr 77



Fot. nr 78



Fot. nr 79



Fot. nr 80



Fot. nr 81



Fot. nr 82

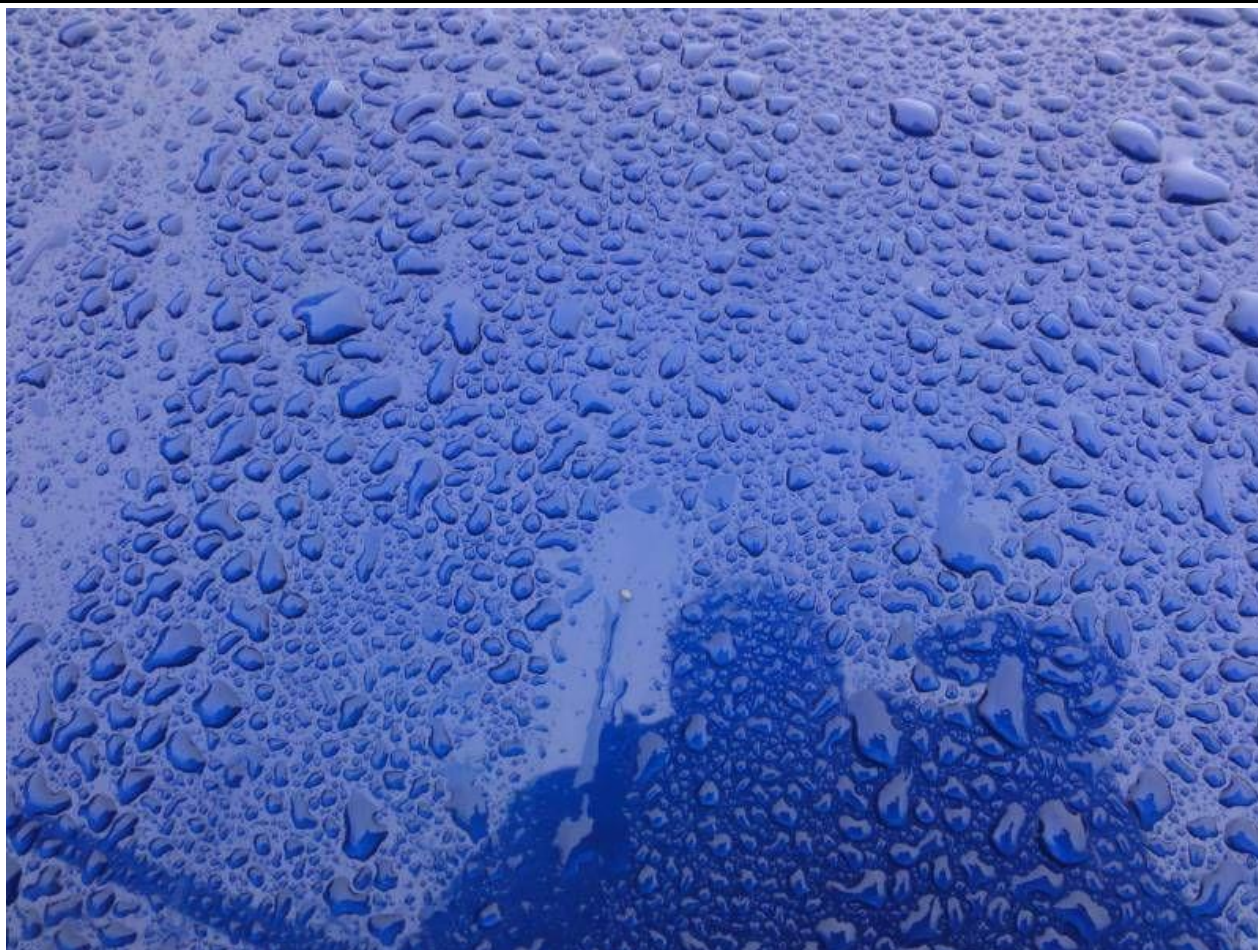


Fot. nr 83



Fot. nr 84





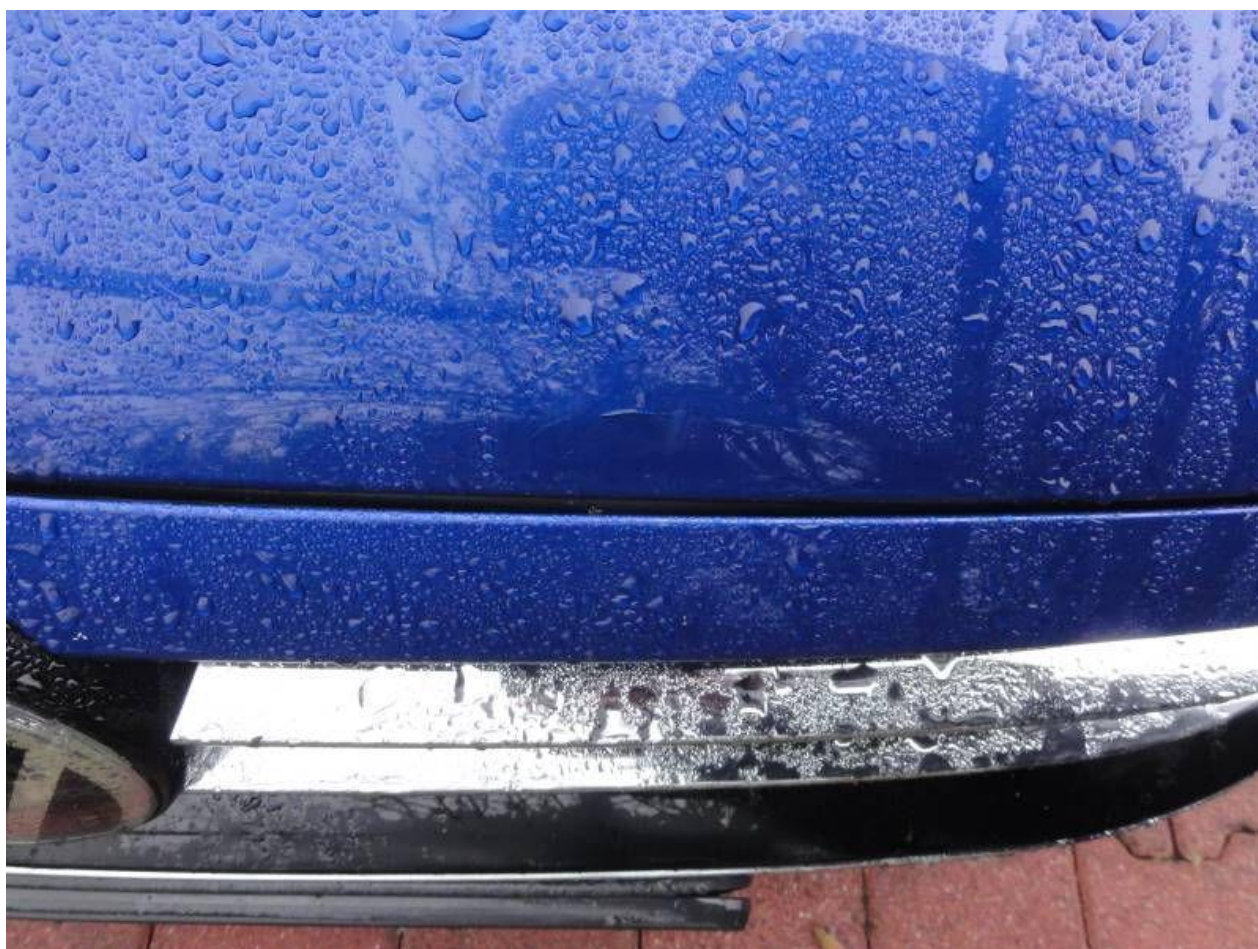
Fot. nr 85



Fot. nr 86



Fot. nr 87



Fot. nr 88



Fot. nr 89



Fot. nr 90



Fot. nr 91



Fot. nr 92



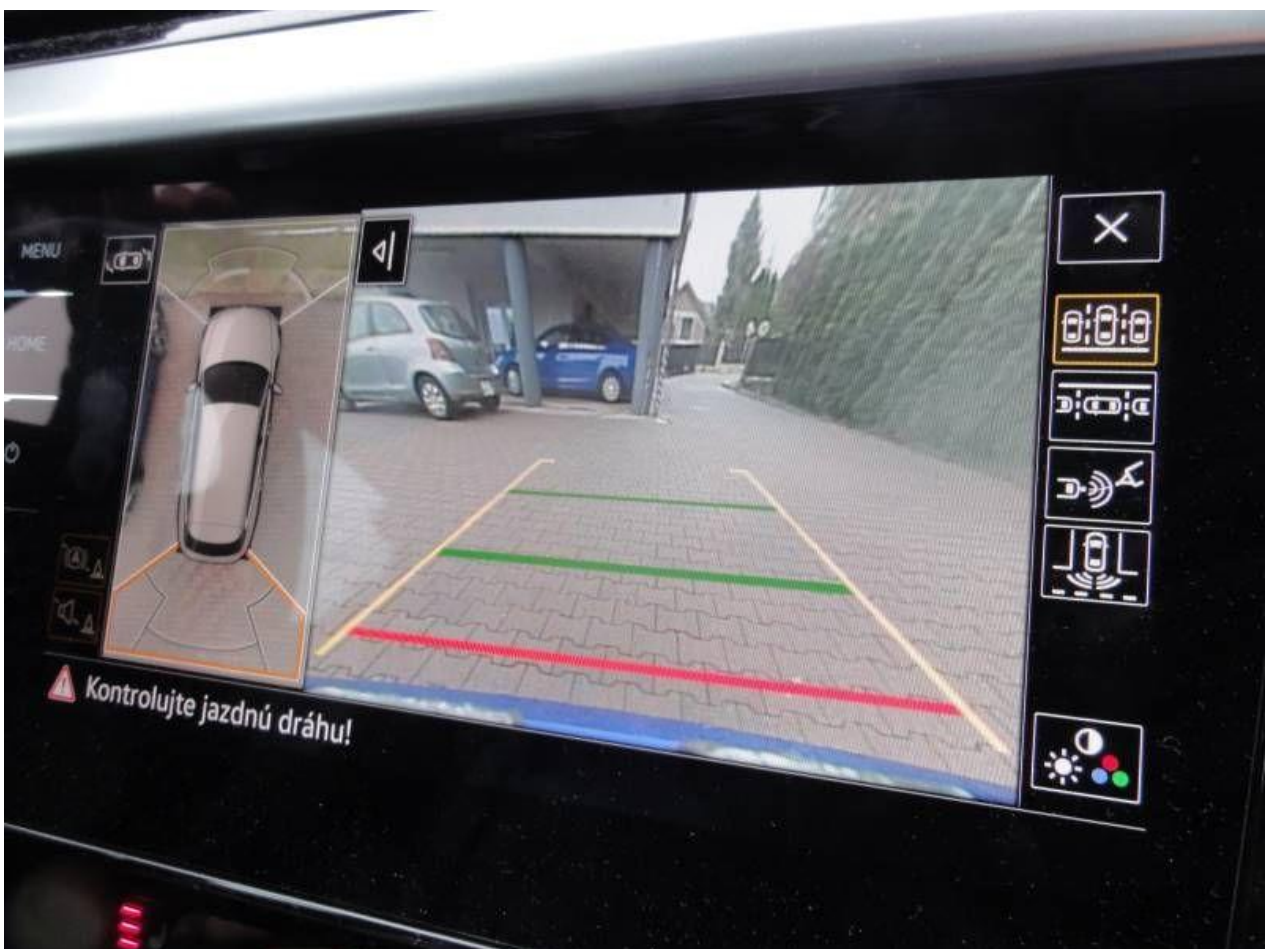
Fot. nr 93



Fot. nr 94



Fot. nr 95



Fot. nr 96



Fot. nr 97



Fot. nr 98



Fot. nr 99

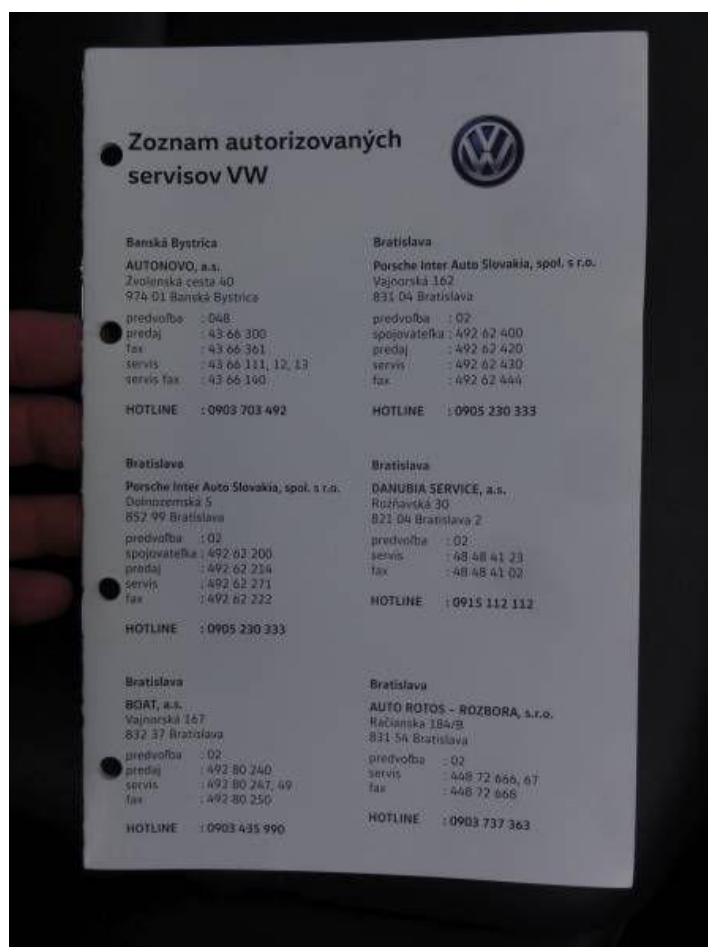


Fot. nr 100





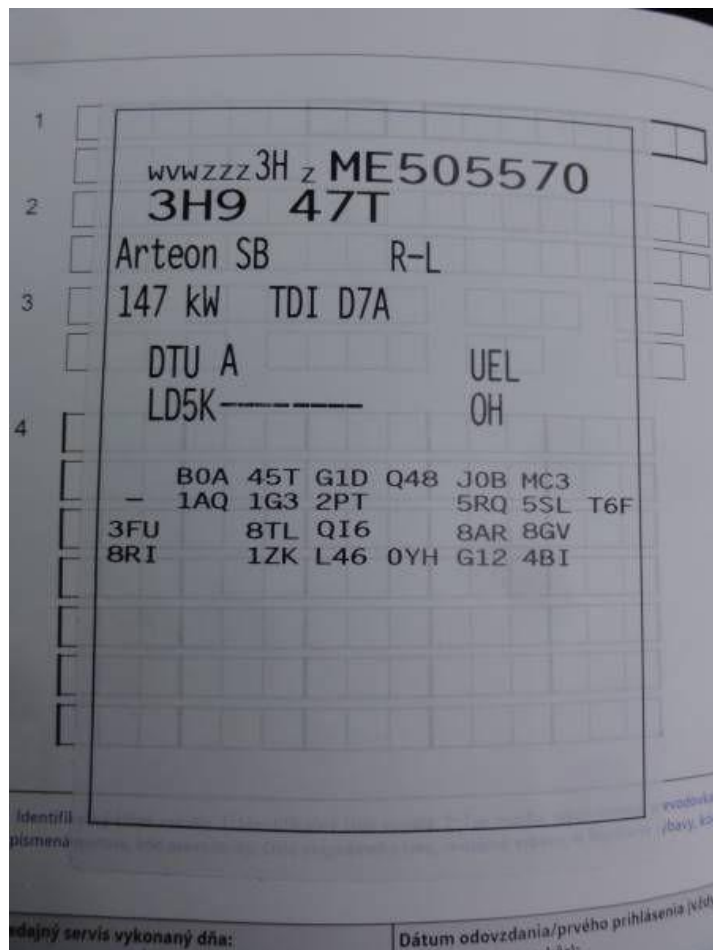
Fot. nr 101



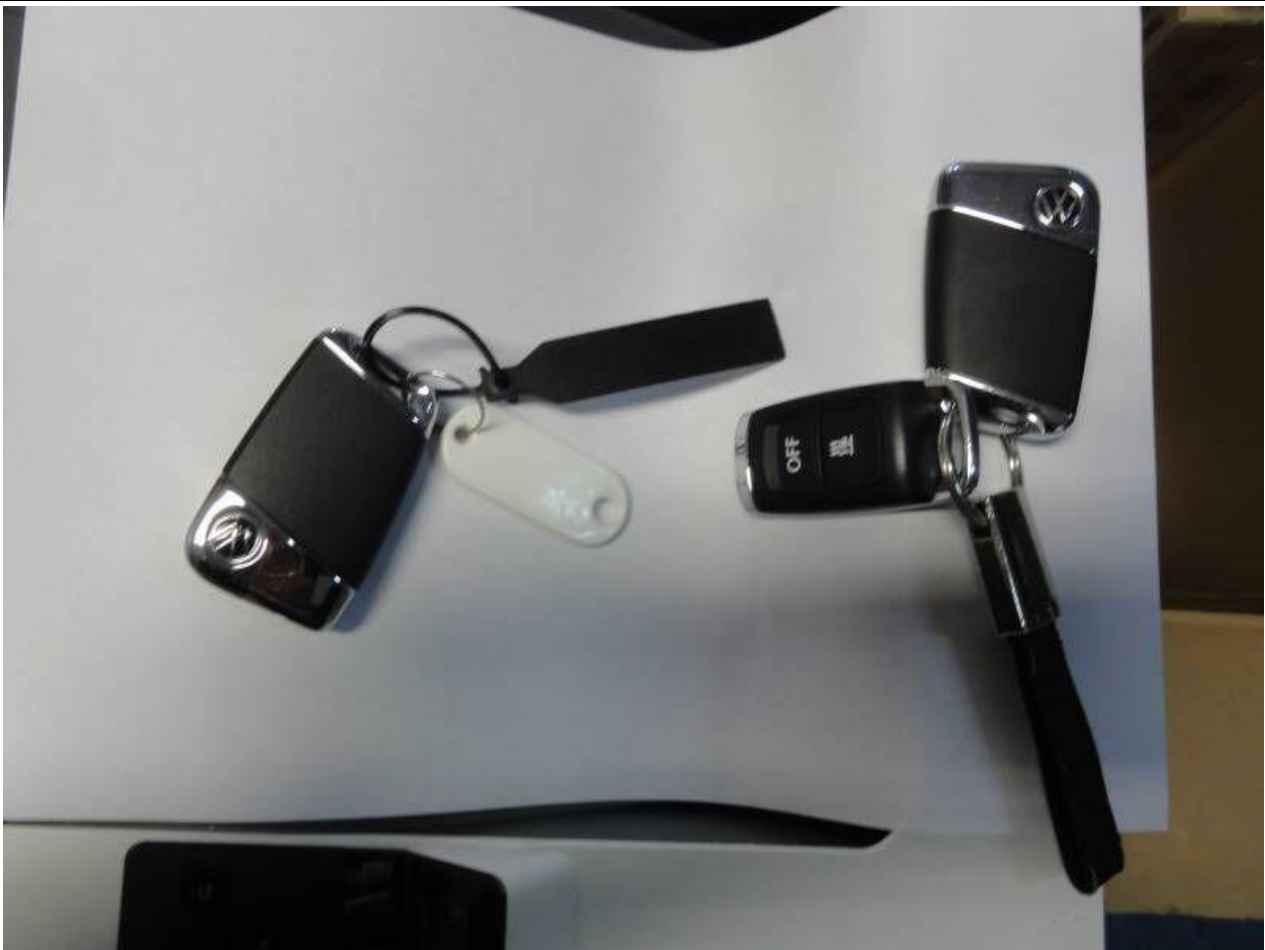
Fot. nr 102



Fot. nr 103



Fot. nr 104



Fot. nr 105



Fot. nr 106



Fot. nr 107

*Dokument wystawiony elektronicznie, wa ny bez podpisu*