

Nr zlecenia: 78/19/11/2024/CarArena STANDARD

z dnia: 2024/11/19

Zleceniodawca:

CARARENA - Aukcje Samochodowe
ul. Budowlanych 7
62-081 Baranowo



Rzeczoznawca:

Janusz Chomicz/zatw. Pion Weryfikacyjny eRzeczoznawcy

Pogl dowy Raport Stanu Technicznego

Zadanie: Ocena stanu technicznego i okre lenie warto ci rynkowej pojazdu

DANE IDENTYFIKACYJNE POJAZDU		Dane: [O] IV-2024	
Rodzaj pojazdu:	Samochód osobowy	VIN:	WVWZZZ3CZME025975
Marka:	VOLKSWAGEN	Nr rejestracyjny:	WU5504L
Model pojazdu:	Passat B8 2.0 TSI MR`20 E6d	Nr Info-Ekspert:	040-09589
Wersja:	Business DSG	Rok produkcji:	2020

Wskazanie drogomierza	281578 km
Data pierwszej rejestracji	2020/12/08
Rodzaj nadwozia	sedan 4 drzwiowy
Dop. masa całk.	2080 kg*
Jednostka nap dowy	z zapłonem iskrowym (wtrysk)
Pojemno / Moc silnika	1984 ccm / 140kW (190KM)
Doładowanie	Turbosp. z chłodn. powietrza
Liczba cylindrów / Układ cylindrów / Liczba zaworów	4 / rz dowy / 16
Rodzaj skrzyni biegów	automatyczna
Rodzaj nap du	przedni (4x2)
Kolor powłoki lakierowej, (rodzaj lakieru)	czarny 2-warstwowy typu perła

WYPOSA ENIE STANDARDOWE	
L.p. Nazwa elementu wyposażenia	L.p. Nazwa elementu wyposażenia
1 ABS - system zapobiegaj cy blokowaniu kół	28 Poduszki powietrzne boczne przednie
2 Dywaniki	29 Pokrywa бага nika otwierana elektrycznie
3 Fotel kierowcy z regulacj odcinka l d wowego elektryczn	30 Reflektory LED
4 Fotele przednie komfortowe	31 Schowek chłodzony
5 Gniazdo 12V	32 Schowek dodatkowy w konsoli centralnej
6 Gniazdo 12V w бага niku	33 System bezkluczykowego uruchamiania pojazdu Keyless Go

7	Hamulec postojowy automatyczny	34	System elektronicznej kontroli toru jazdy ESP
8	Hamulec wielokolizyjny	35	System ochrony pasa erów aktywny "PreCrash"
9	Immobilizer	36	System ostrzegania o zm czeniu kierowcy
10	Kierunkowskazy LED	37	System p/po lizgowy MSR
11	Kieszenie w oparciach foteli przednich	38	System p/po lizgowy przy przyspieszaniu ASR
12	Klimatyzacja automatyczna Climatronic 3 strefowa	39	System rekuperacji - odzyskiwania energii podczas hamowania
13	Kolumna kierownicy z regulacj wysoko ci i gł boko ci	40	System stabilizacji toru jazdy przyczepy TSA
14	Komputer pokładowy MFA Plus	41	System Start/Stop
15	Kurtyny powietrzne boczne	42	System sygnalizacji spadku ci nienia w oponach
16	Lusterka zewn trzne podgrzewane elektrycznie	43	Szyby atermiczne
17	Lusterka zewn trzne regulowane elektrycznie	44	Szyby przednie regulowane elektrycznie
18	Lusterka zewn trzne w kolorze nadwozia	45	Szyby tylne regulowane elektrycznie
19	Lusterko wewn trzne ciemniane automatycznie	46	wiatła do jazdy dziennej
20	Lusterko zewn trzne kierowcy ciemniane automatycznie	47	wiatła tylne LED
21	Otwór na długie przedmioty w siedzeniu tylnym	48	Tapicerka siedze Weave
22	Pakiet Travel assist	49	Tarcze kół aluminiowe 17" opony 215/55
23	Podłokietnik centralny przedni	50	Tuner radiowy cyfrowy DAB+
24	Podłokietnik siedze tylnych	51	Wspomaganie układu kierowniczego zmienne
25	Poduszka powietrzna kierowcy	52	Wycieraczki z czujnikiem deszczu
26	Poduszka powietrzna kolanowa kierowcy	53	Zamek centralny zdalnie sterowany
27	Poduszka powietrzna pasa era z mo liwo ci odł czenia	54	Zderzaki w kolorze nadwozia

L.p. Nazwa pakietu / elementu pakietu wyposa enia standardowego

- 1 Audio System "Composition Colour"
 - Gło niki 8 szt.
 - Zł cze "AUX"
 - Zł cze kart SD
 - Radioodtworacz CD/MP3
 - Wy wietlacz 6,5" dotykowy, kolorowy
- 2 Czujniki parkowania - przód/tył
 - Czujniki parkowania - przód
 - Czujniki parkowania - tył
- 3 Fotele przednie z regulacj wysoko ci
 - Fotel kierowcy z regulacj wysoko ci
 - Fotel pasa era z regulacj wysoko ci
- 4 Kierownica multifunkcyjna
 - D wignia zmiany biegów pokryta skór
 - Sterowanie radiem w kierownicy
 - Kierownica pokryta skór
 - Sterowanie komputerem pokładowym przy kierownicy
- 5 Siedzenia tylne dzielone i składane 60/40
 - Siedzenia tylne dzielone
 - Siedzenia tylne składane
- 6 System "Park Pilot"
 - Czujniki parkowania - przód
 - Czujniki parkowania - tył
 - System wspomagaj cy parkowanie
- 7 Tempomat aktywny z systemem ACC i Front Assist
 - System ACC - automatyczna regulacja odległo ci
 - System Front Assist

WYPOSA ENIE DODATKOWE

L.p. Nazwa elementu wyposażenia

- 1 Kierownica multifunkcyjna podgrzewana (dopłata)
 - D wignia zmiany biegów pokryta skór
 - Sterowanie radiem w kierownicy
 - Kierownica pokryta skór
 - Sterowanie skrzyni biegów przy kierownicy
 - Sterowanie komputerem pokładowym przy kierownicy
- 2 Koło zapasowe z tarcz aluminiow 17"
- 3 Lakier perłowy
- 4 Pakiet Premium
 - Dysze spryskiwaczy podgrzewane
 - Fotel kierowcy podgrzewany
 - Fotel pasażera podgrzewany
 - System bezkluczykowego dostępu i uruchamiania pojazdu
 - System nawigacji satelitarnej "Discover Media"
 - System "We Connect Plus" dla systemów nawigacyjnych
- 5 System wspomagający parkowanie Park Assist (dopłata)
- 6 Wiatła p/mgielne przednie z doświetlaniem zakrętów
 - wiatła p/mgielne przednie
 - System do wietlania zakrętów

OPIS ZAMONTOWANEGO W POJE DZIE OGUMIENIA

Koło	Marka, typ	Bieżnik [mm]
Przednie lewe:	PIRELLI 215/55 R17 94W P 7 CINTURATO S.I. TL	6,0
Przednie prawe:	PIRELLI 215/55 R17 94W P 7 CINTURATO S.I. TL	6,0
Tylne lewe:	PIRELLI 215/55 R17 94W P 7 CINTURATO S.I. TL	6,0
Tylne prawe:	PIRELLI 215/55 R17 94W P 7 CINTURATO S.I. TL	6,0

KOREKTY WARTO CI POJAZDU

KOREKTA ZA PIERWSZ REJESTRACJ	(+)
KOREKTA ZA WYPOSA ENIE	(+)
KOREKTA ZA PRZEBIEG	(-)
KOREKTY RÓ NE:	
Zadana szacunkowa korekta z tytułu wcześniejszych napraw	(-)
Ważność badania techn.: 07.12.2023	(-)
Stan utrzymania i dbałość o pojazd	(-)
KOREKTY RÓ NE RAZEM	(-)
KOREKTA ZA OGUMIENIE	(-)

OPIS STANU TECHNICZNEGO ZESPOŁÓW POJAZDU



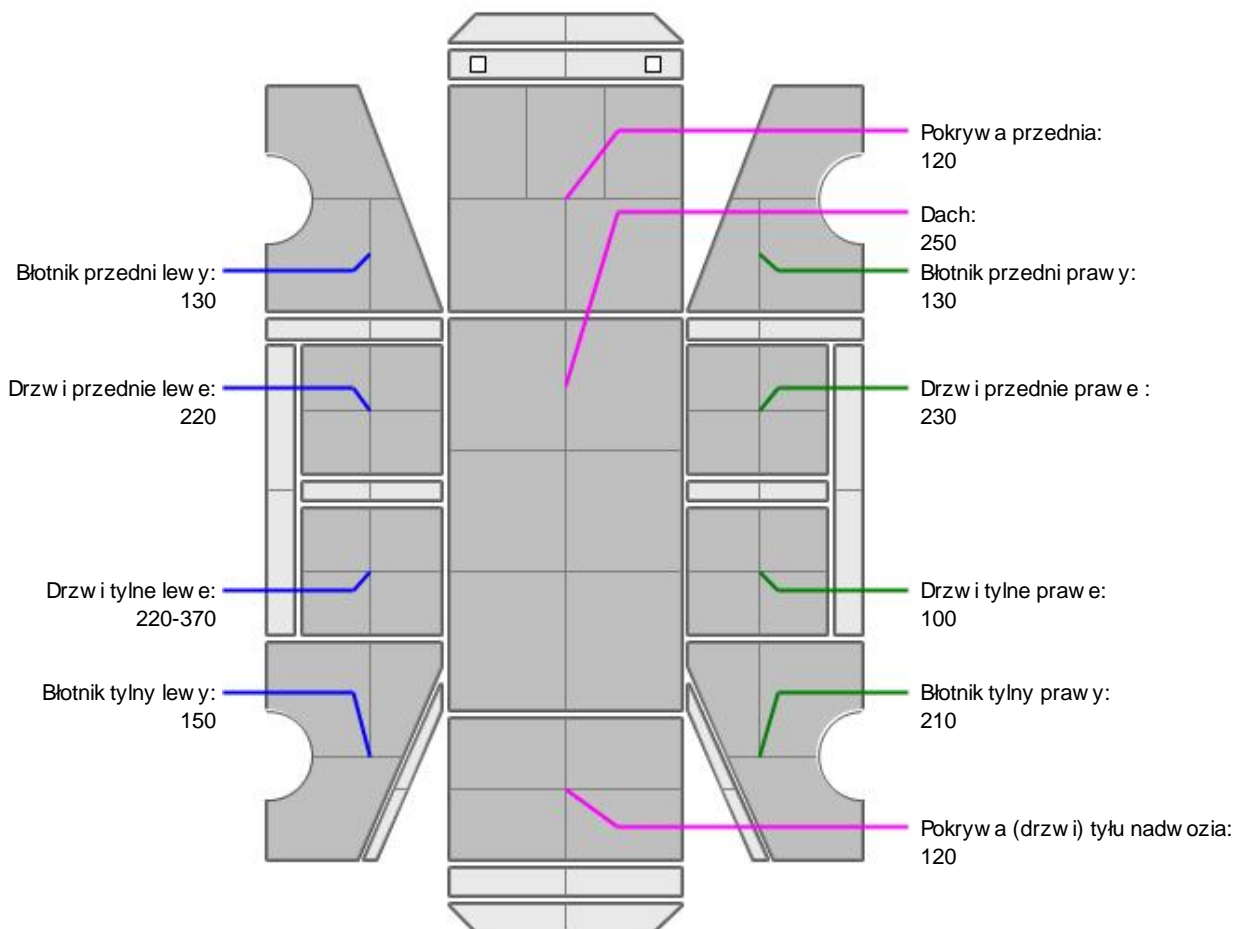
KABINA KIEROWCY - Szkielet i poszycia zewnętrzne

L.p.	Nazwa elementu	L / P	Rodzaj uszkodzenia	Opis	Fot. nr
1	Błotnik przedni	P	Odpryski powłoki lakierowej		
2	Pokrywa przednia		Odpryski powłoki lakierowej		
3	Drzwi boczne przednie	L	Zarysowania powłoki lakierowej		
4	Drzwi boczne przednie	P	Zarysowania powłoki lakierowej		
5	Rama dachu	P	Odpryski powłoki lakierowej		
6	Dach		Odpryski powłoki lakierowej		
7	Błotnik tylny	P	Zarysowania powłoki lakierowej		

Na pozostałych elementach oblachowania bryły nadwozia stwierdzono równie typowe dla jego okresu eksploatacji uszkodzenia powłoki lakierowej (zarysowania, odpryski, itp.)



KABINA KIEROWCY – Opis powłoki lakierowej



L.p.	Nazwa elementu	L / P	Grubość powłoki [µm]	Opis
1	Pokrywa przednia		120	
2	Dach		250	
3	Błotnik przedni	L	130	
4	Drzwi przednie	L	220	
5	Drzwi tylne	L	220-370	
6	Błotnik tylny	L	150	
7	Błotnik przedni	P	130	
8	Drzwi przednie	P	230	
9	Drzwi tylne	P	100	
10	Błotnik tylny	P	210	
11	Pokrywa (drzwi) tyłu nadwozia		120	

Podane przedziały grubości powłoki lakierowej, dotyczą punktów pomiarowych. Nie mogą być traktowane jako gwarancja, że grubość powłoki lakierowej w innych punktach nie wykracza poza te przedziały. Pomiar powłoki lakierowej został wykonany urządzeniem bezdźwiękowym w posiadaniu rzeczoznawcy. Pomiar wykonany innym przyrządem może się różnić.

**WYPOSA ENIE ZEWN TRZNE**

L.p.	Nazwa elementu	L / P	Rodzaj uszkodzenia	Opis	Fot. nr
1	Zderzak przedni		Tablica rejestracyjna - odkształcenia, zarysowania		
2	Poszycie zderzaka tylnego		Zarysowane		

**KABINA KIEROWCY – Wyposa enie wewn trzne**

Wn trze pojazdu nosi typowe dla jego okresu eksploatacji zabrudzenia oraz zu ycie wszystkich elementów.

**ZAWIESZENIE I KOŁA**

L.p.	Nazwa elementu	L / P	Rodzaj uszkodzenia	Opis	Fot. nr
1	Tarcza koła tylnego ze stopu lekkiego	L	Zadrapania kraw dzi bocznej		
2	Tarcza koła tylnego ze stopu lekkiego	P	Zadrapania kraw dzi bocznej		

JAZDA KONTROLNA

1	Gło no pracy silnika	BEZ UWAG
2	Przyspieszenia pojazdu	BEZ UWAG
3	Praca układu kierowniczego	BEZ UWAG
4	Gło no (stuki) zawieszenia	BEZ UWAG
5	Zmiana biegów, działanie sprz gła	BEZ UWAG
6	Gło no skrzyni biegów / bloku nap dowego	BEZ UWAG
7	Skuteczno hamulca zasadniczego	szorowania
8	Skuteczno hamulca pomocniczego	BEZ UWAG
9	Działanie drogom. i szybko ciomierza	BEZ UWAG
10	Wska nik temperatury silnika	BEZ UWAG
11	Skuteczno ogrzewania i przewietrzania	BEZ UWAG

Próba ruchowa przeprowadzona na zimnym silniku w warunkach parkingowych z pr dok ci do 15km/h.h

DOKUMENTY I KOMPLETACJA POJAZDU

1	Kluczyki (ilo sztuk)	1szt okaznao
2	Dowód rejestracyjny	TAK
3	Podno nik samochodowy	TAK
4	Instrukcja obsługi	TAK
5	Ga nica	TAK
6	Trójk t ostrzegawczy	TAK
7	Apteczka	TAK
8	Zabezpieczenia przeciw kradzie owe	TAK

Zastrzeżenia ograniczające opinie.

Ü Zawarte w niniejszej Ocenie/Raporcie informacje (w tym dotyczące wyposażenia) służy jedynie ogólnym celom informacyjnym.

Ocena/Raport nie może być zatem traktowana jako oferta w rozumieniu przepisów Kodeksu Cywilnego oraz opisu towaru ani zapewnienia w rozumieniu art. 4 Ustawy z dnia 27 lipca 2002 roku o szczególnych warunkach sprzedaży konsumenckiej.

Ü Ocena/Raport została sporządzona w celu ustalenia istnienia albo nieistnienia uszkodzeń nieakceptowalnych po zawarciu umowy korzystania z samochodu lub innych okoliczności uzgodnionych w zleceniu. Ocena/Raport nie obejmuje typowych uszkodzeń wynikających z eksploatacji samochodu oraz jego standardowego zużycia.

Ü Jeśli chcesz traktować ten dokument jako źródło wiedzy o samochodzie przy jego zakupie, czynisz to na własną odpowiedzialność. Rzeczoznawca sp. nie ponosi odpowiedzialności za takie użycie tej Oceny/Raporu.

Ü Niniejsza wycena służy wyłącznie do oszacowania wartości rynkowej przedmiotu wyceny i nie może być wykorzystywana do jakiegokolwiek innego celu, niewymienionego powyżej. W szczególności wycena nie może stanowić podstawy do oceny cech i stanu wycenianego obiektu przy jego zakupie.

Ü Rzeczoznawca nie bierze na siebie odpowiedzialności za wady ukryte (prawne i fizyczne) oraz ewentualne skutki wynikające z dalszego użytkowania przedmiotu wyceny, a także za skutki wykorzystania samej wyceny.

Ü Powyższa wycena nie jest ekspertyzą stanu technicznego przedmiotu wyceny i za taką nie może być uznawana, w szczególności nie może być traktowana jako gwarancja sprzedaży przedmiotu wyceny za oszacowaną wartość.

Ü Wycenę przeprowadzono w oparciu o dostarczoną dokumentację oraz badanie organoleptyczne wycenianego obiektu. Nie prowadzono badań diagnostycznych oraz weryfikacji warsztatowej przedmiotu wyceny.

Ü Nie stwierdzono dodatkowych niesprawności i/lub uszkodzeń i/lub braków w zakresie możliwym do ustalenia w warunkach oględzin tj. bez dostępu do spodu pojazdu, specjalistycznego sprzętu diagnostycznego, jazdy próbnej wykonanej w warunkach drogowych z obciążeniem.

Ü Rzeczoznawca podczas oględzin poza warszatem nie jest w stanie stwierdzić wypadkowej przeszłości pojazdu. Przypadku podwyższonych wartości pomiarów powłoki lakierowej, konieczna jest ekspertyza w warunkach warsztatowych.

Ü Rok produkcji pojazdu - nie weryfikowano. Przyjęto w oparciu o dane przekazane przez Zleceniodawcę.

Ü Niniejsza wycena nie może być publikowana w całości w jakimkolwiek dokumencie bez zgody wykonawców i bez uzgodnienia z nimi formy i treści takiej publikacji. Zakaz publikacji nie dotyczy posługiwania się wyceną w umowach cywilno-prawnych zawieranych przez zleceniodawcę i dotyczących przedmiotu.

Ü Przed odbiorem pojazdu, kupujący zobowiązany jest do konfrontacji rzeczywistego stanu z informacjami zawartymi w wycenie. Odbiór przedmiotu jest równoznaczny ze zrzeczeniem się wszelkich roszczeń, co do stanu technicznego.

Ü Nie badano poprawności i/lub budowy numerów identyfikacyjnych/seryjnych obiektu oraz nie weryfikowano prawdziwości danych obiektu.

Ü Niniejsza wycena nie może być traktowana jako gwarancja sprzedaży przedmiotu wyceny za oszacowaną wartość.

Ü Przypadku ujawnienia dodatkowych informacji dotyczących przedmiotowego pojazdu, niedostępnych w czasie wykonywania niniejszej opinii, zaprezentowane stanowisko może ulec zmianie.

Ü Opinii załóżono, że nie wykryto żadnych faktów, które mogłyby istotnie wpływać na wartość wycenionego pojazdu, jeżeli w opisie pojazdu nie widnieje inaczej.

Ü Rzeczoznawca nie ponosi odpowiedzialności za ewentualne błędy wynikające z przedstawionych informacji otrzymanych od użytkownika/sprzedawcy/zamawiającego wycenę, jeżeli brak podstaw do kwestionowania ich zgodnie ze stanem rzeczywistym lub też ustalenie stanu rzeczywistego przez rzeczoznawcę było niemożliwe lub znacznie utrudnione.

Ü Wyposażenie standardowe wg. Info - Ekspert. Rzeczoznawca nie ponosi odpowiedzialności za ewentualne błędy programu. Opis stanu technicznego pojazdu jest wany na dzień oględzin. Rzeczoznawca nie bierze odpowiedzialności za zmiany stanu pojazdu wynikające z dalszej eksploatacji lub postoju (np. uszkodzenie akumulatora, powiększenie lub powstanie ognisk korozji, uszkodzenie układu hamulcowego, itp.)

Ü Jeżeli elementy jednostki napędowej, układu przeniesienia napędu itp., są rozmontowane, rzeczoznawca nie weryfikuje kompletności poszczególnych układów. Możliwość wystąpienia braków w kompletacji (np. ze względu na wykorzystanie unieruchomionego pojazdu jako „dawcy części”).

Ü Nie weryfikowano odczytanego stanu drogomierza z zapisami w urzędzeniach elektronicznych pojazdu.

Ü W przypadku pojazdów z niesprawnym akumulatorem lub bez niego - podłączenie sprawnego akumulatora nie gwarantuje sprawności technicznej pojazdu.

Dokument wystawiony elektronicznie, w pełni bez podpisu

DOKUMENTACJA FOTOGRAFICZNA



Fot. nr 1



Fot. nr 2



Fot. nr 3



Fot. nr 4



Fot. nr 5



Fot. nr 6



Fot. nr 7



Fot. nr 8



Fot. nr 9



Fot. nr 10



Fot. nr 11



Fot. nr 12



Fot. nr 13



Fot. nr 14



Fot. nr 15



Fot. nr 16



Fot. nr 17



Fot. nr 18



Fot. nr 19



Fot. nr 20



Fot. nr 21



Fot. nr 22



Fot. nr 23



Fot. nr 24



Fot. nr 25



Fot. nr 26



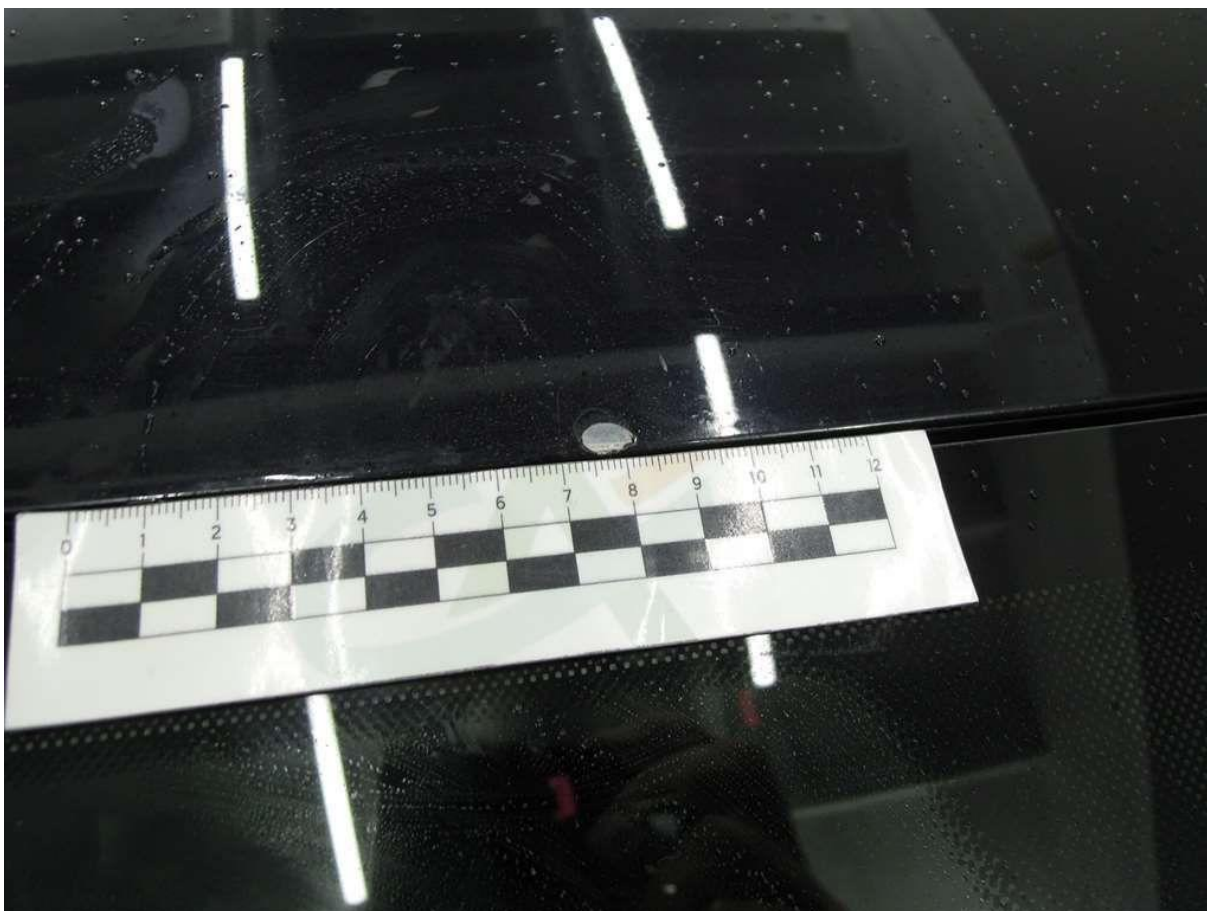
Fot. nr 27



Fot. nr 28



Fot. nr 29



Fot. nr 30



Fot. nr 31



Fot. nr 32



Fot. nr 33



Fot. nr 34



Fot. nr 35



Fot. nr 36



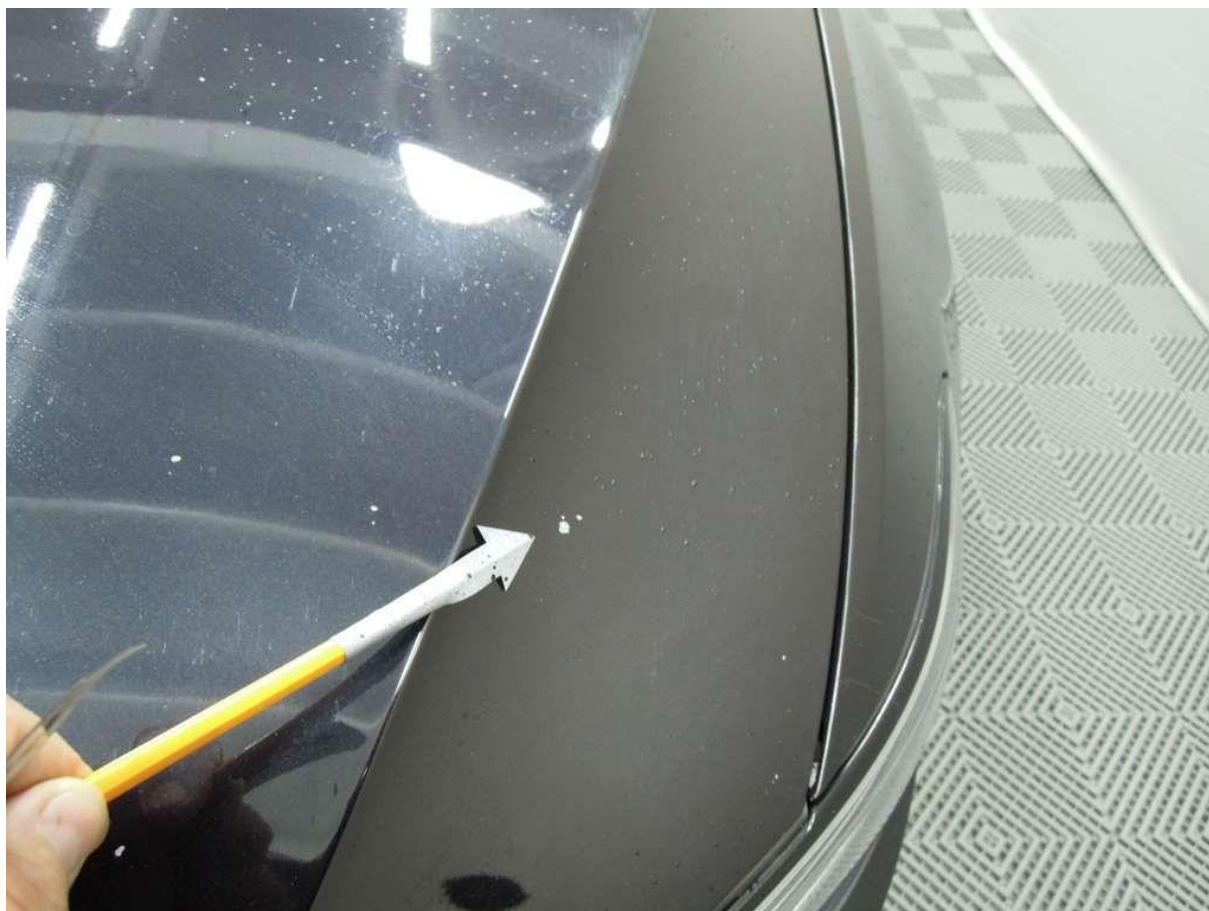
Fot. nr 37



Fot. nr 38



Fot. nr 39



Fot. nr 40



Fot. nr 41



Fot. nr 42



Fot. nr 43



Fot. nr 44



Fot. nr 45



Fot. nr 46



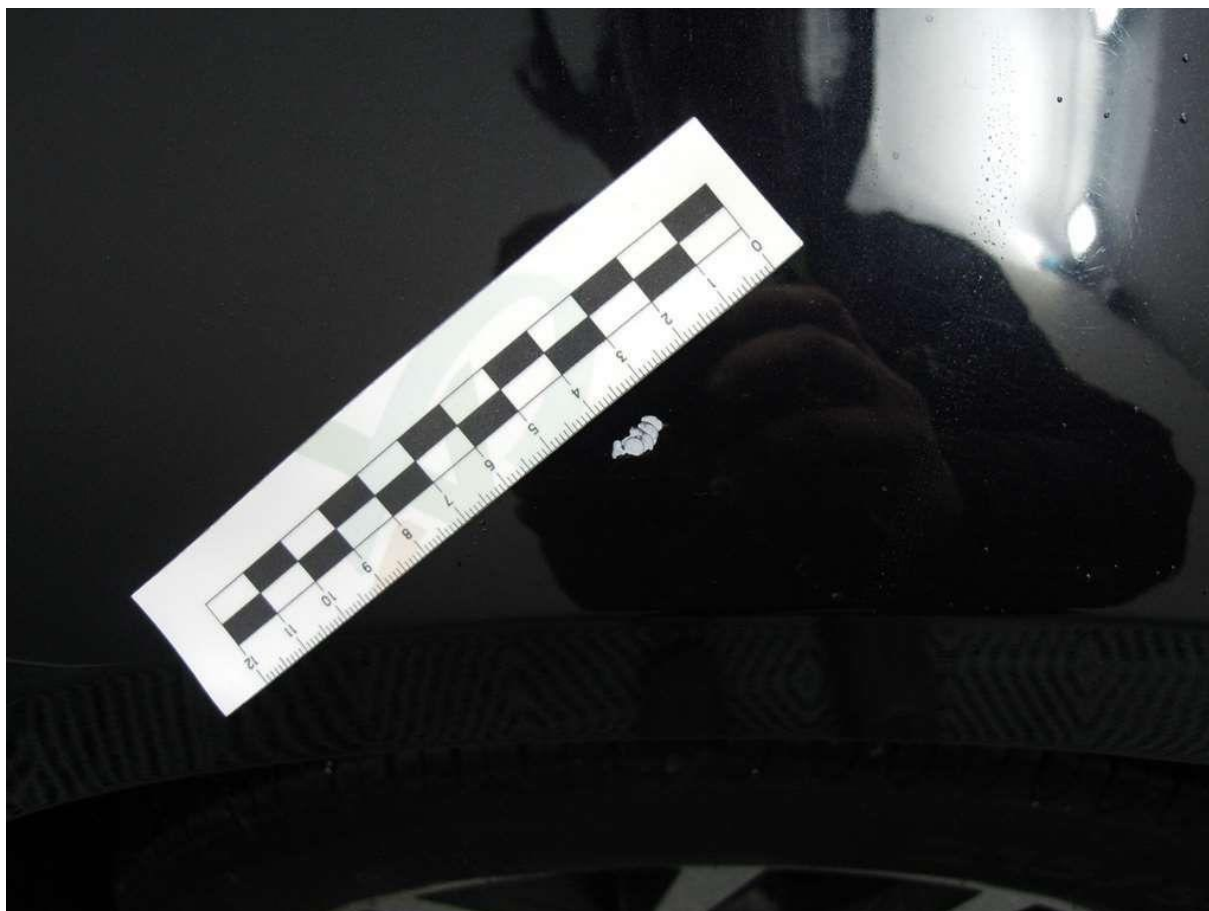
Fot. nr 47



Fot. nr 48



Fot. nr 49



Fot. nr 50



Fot. nr 51



Fot. nr 52



Fot. nr 53



Fot. nr 54



Fot. nr 55



Fot. nr 56



Fot. nr 57



Fot. nr 58



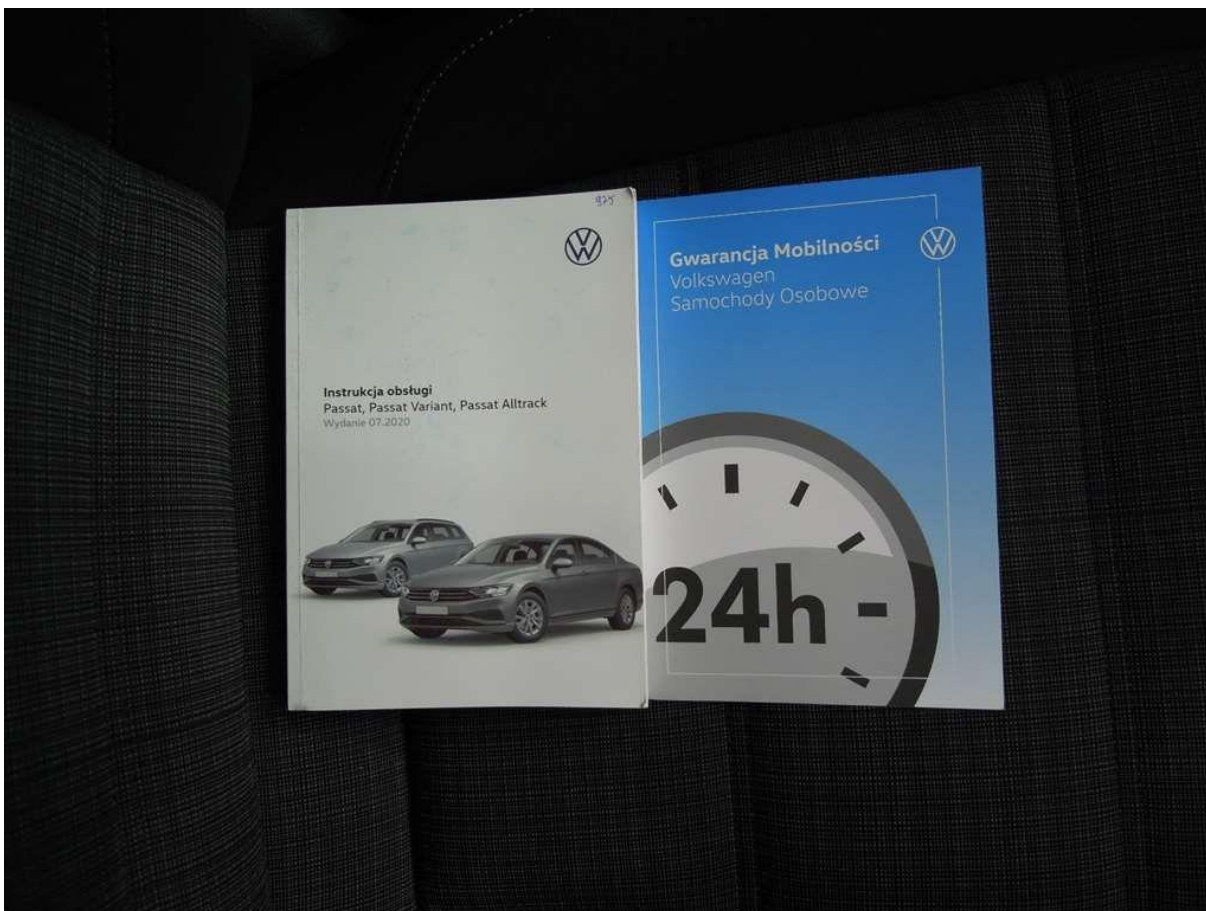
Fot. nr 59



Fot. nr 60



Fot. nr 61



Fot. nr 62

Dokument wystawiony elektronicznie, wa ny bez podpisu