

Raport z oględzin pojazdu

Numer raportu	212340/9/24-11401	Data raportu	26-09-2024
Rzeczoznawcy	Maciej Wiącek (NEW) mgr inż. Przemysław Ostap	Data oględzin	25-09-2024
Nr zlecenia	PCM(DZS)/GDA/72492/24/09/19	Miejsce oględzin	ul. Puławska 474, 02-884 Warszawa

Dane pojazdu

Numer identyfikacyjny (VIN)	YV1XZACVCK2138027
Marka, model	VOLVO XC40 17-21
Typ, wersja	XC40 T4 AWD Momentum aut
Numer rejestracyjny	WD4521M
Silnik (rodz./poj./moc)	benz./1969 ccm/140 kW
Stan licznika	70 118 km
Data 1. rej./rok prod.	21-03-2019/2019
Data nast. bad. techn.	14-03-2025
Nadwozie	KOM 5/5
Lakier	czerwony/METALIK
Skrzynia biegów	automatyczna



Wyposażenie pojazdu

ABS, Alarm Volvo Guard z czujnikiem przechyłu oraz ruchu, Blokada schowka, centralna, CTC - kontrola trakcji w zakręcie, Czujnik deszczu, Drive Mode - Regulacja trybów jazdy, Driver Alert Control - układ ostrzegający o dekoncentracji kierowcy, Dywaniki tekstylne, Dźwignia zmiany biegów wykończona skórą, EBA - system wspomagania nagłego hamowania, EBD - elektroniczny rozdział sił hamowania, EBL (Emergency Brake Lights) - ostrzeganie innych użytkowników drogi o nagłym hamowaniu, ESC - układ elektronicznej kontroli stabilności i trakcji, Elektrycznie sterowany hamulec postojowy, Felgi aluminiowe 18, 5-ramiennie Silver z ogumieniem 235/55, Fotele pochłaniające energię zderzenia, Fotele przednie z 4-stopniową regulacją odcinka lędźwiowego, Funkcja Auto Hold, Gniazdo 12V w przestrzeni bagażowej, Immobilizer, Kanapa tylna dzielona w proporcjach 40/60, Kierownica skórzana, wielofunkcyjna z wykończeniem aluminiowym, Klamki drzwi lakierowane w kolorze nadwozia, Klimatyzacja automatyczna, sterowana elektronicznie, Komputer pokładowy, Lampki do czytania z przodu i z tyłu, Lane Departure Warning - system ostrzegania o niekontrolowanej zmianie pasa ruchu, Lane Keeping Aid (LKA) - układ utrzymania pasa ruchu, Lusterka wewnętrzne dla kierowcy i pasażera, podświetlane, Lusterka zewnętrzne składane elektrycznie, Lusterko wsteczne oraz lusterka boczne przyciemniające się automatycznie, Napinacze pasów bezpieczeństwa (dla wszystkich foteli), Oświetlenie wnętrza poziom II, Przednie pasy bezpieczeństwa z elektrycznymi napinaczami łagodzącymi skutki kolizji, RSC - układ stabilizacji przechyłu, Reflektory przednie LED, Regulacja pasów bezpieczeństwa w pierwszym i drugim rzędzie siedzeń, Relingi dachowe - srebrne, Road Sign Information - układ informowania o znakach drogowych, SIPS - ochrona w przypadku zderzenia bocznego, Sensus Connect Infotainment System wraz z zestawem głośnomówiącym Bluetooth, System audio High Performance Sound, System mocowania fotelika dziecięcego ISOFIX na zewnętrznych miejscach tylnej kanapy, System monitorowania ciśnienia w oponach (TPMS), System stabilizacji pojazdu w czasie holowania przyczepy (TSA), System unikania lub łagodzenia skutków zderzeń na skrzyżowaniach, System unikania lub łagodzenia skutków zderzeń z dużymi zwierzętami, System unikania lub łagodzenia skutków zderzeń z pieszymi i rowerzystami, Tempomat, Uchwyty na kubki z przodu, Udostępnianie połączenia internetowego poprzez Wi-Fi lub Bluetooth, Układ wspomagania hamowania City Safety, Volvo On Call z usługą Car Sharingu dla osób zaufanych, WHIPS - ochrona przed urazami kręgosłupa, Wskaźnik temperatury zewnętrznej, Wykończenie wnętrza Momentum, Wyłącznik poduszki powietrznej pasażera, Wyświetlacz cyfrowy zegarów kierowcy, 12,3-cala, Zabezpieczenie w przypadku zjechania z drogi, Zamek centralny zdalnie sterowany, Zwalnianie pedału hamulca, Android Auto i Apple Carplay, Asystent parkowania równoległego i prostopadłego (zaw. przednie i tylne czujniki parkowania), Elektrycznie sterowana pokrywa bagażnika (otwieranie/zamykanie), Fotel kierowcy regulowany elektrycznie, Fotel pasażera regulowany elektrycznie, Fotele komfortowe z tapicerką skórzaną Arianne, Fotele przednie z mechanicznie regulowanym podparciem ud, Kamera parkowania 360 stopni, Keyless entry - bezkluczykowy dostęp do samochodu, Klimatyzacja automatyczna, 2-strefowa (z panelem regulacji temperatury dla 2 rzędu), Koło zapasowe - dojazdowe, Lakier metalik, Oświetlenia wnętrza poziom III, Pakiet Business Pro, Pakiet Winter, Pakiet Winter Pro, Przyciemniane szyby tylne, Rezygnacja z oznaczenia modelu i wersji silnikowej, System Bezpieczeństwa Intellisafe Surround, Szyba przednia podgrzewana, Układ oczyszczania lamp przednich, Światła drogowe w technologii, aktywne Full LED, Światła przeciwmgielne LED

Ogumienie

Oś	Koło	Producent, typ	Rozmiar	Profil zmierzony
przednia	prawe	MICHELIN, PRIMACY 4	235/55 18 100V	4,8 mm
	lewe	MICHELIN, PRIMACY 4	235/55 18 100V	4,9 mm
tylna	prawe	MICHELIN, PRIMACY 4	235/55 18 100V	5,4 mm
	lewe	MICHELIN, PRIMACY 4	235/55 18 100V	5,5 mm

Dokumenty i akcesoria

[Dokumenty rej.] - POLISA UBEZP. (Nie.), Kluczyki (TAK - 3), Tablice rejestracyjne (TAK - 2), Dowód rejestracyjny (TAK), Karta pojazdu (NIE)

Grubość powłoki lakierowej

W zakresie do 150 µm

Poz.	Nazwa części	Przedział grubości powłoki lakierowej [µm]
1	Pokrywa komory silnika	do 150
2	Błotnik przedni lewy	do 150
3	Błotnik przedni prawy	do 150
4	Słupek przedni lewy	do 150
5	Słupek przedni prawy	do 150
6	Słupek środkowy lewy	do 150
7	Słupek środkowy prawy	do 150
8	Próg lewy	do 150
9	Próg prawy	do 150
10	Dach	do 150
11	Drzwi przednie lewe	do 150
12	Drzwi przednie prawe	do 150
13	Błotnik tylny lewy/ściana boczna lewa	do 150

14	Błotnik tylny prawy/ściana boczna prawa	do 150
15	Pokrywa bagażnika	do 150

W zakresie do 300 µm

Poz.	Nazwa części	Przedział grubości powłoki lakierowej [µm]
1	Drzwi tylne lewe	150 - 300
2	Drzwi tylne prawe	150 - 300

Stwierdzone uszkodzenia

Poz.	Nazwa pozycji	Opis uszkodzeń	Kwalifik.	Naprawa [rbg]
1	Nakładka zderzaka tylnego, dół	zarysowanie, pęknięcie	WY	1.4
2	Nakładka haka holowniczego R	brak	WY	
3	Lampa przeciwmgielna tylna R	połamana(y)	WY	
4	Listwa ochronna ściany bocznej R	zarysowanie, ubytki materiału	WY	0.1
5	Błotnik przedni L	rysa/odprysk	NA	0.5
6	Drzwi tylne (nieuzbrojone) R	rysa/odprysk, wgniecenie/odkształcenie	NA	0.7
7	Zderzak, róg L	rysa/odprysk	NA	0.5
8	Tarcza koła aluminiowa przód L	rysa/odprysk, ubytki materiału	NA	2
9	Nakładka zderzaka przedniego, góra	rysa/odprysk		
10	Pokrywa przednia	rysa/odprysk		
11	Listwa ozdobna boczna szyby przed. L	zarysowanie, ubytki materiału		
12	Drzwi przednie (nieuzbrojone) L	rysa/odprysk		
13	Drzwi przednie (nieuzbrojone) R	rysa/odprysk		
14	Drzwi tylne (nieuzbrojone) L	rysa/odprysk		
15	Nakładka dolna drzwi tylnych R	zarysowanie		
16	Zderzak, róg R	rysa/odprysk		
17	Pokrywa tylna	rysa/odprysk		
18	Tarcza koła aluminiowa przód R	rysa/odprysk		
19	Tarcza koła aluminiowa tył L	rysa/odprysk		

DOKUMENTACJA FOTOGRAFICZNA



Fot. 1
Przekątna przednia lewa



Fot. 2
Przód

DOKUMENTACJA FOTOGRAFICZNA



Fot. 3
Przekątna przednia prawa



Fot. 4
Próg prawy (widok od przodu)

DOKUMENTACJA FOTOGRAFICZNA



Fot. 5
Bok prawy z przodu



Fot. 6
Bok prawy z tyłu

DOKUMENTACJA FOTOGRAFICZNA



Fot. 7
Przekątna tylna prawa



Fot. 8
Tyt

DOKUMENTACJA FOTOGRAFICZNA



Fot. 9
Przekątna tylna lewa



Fot. 10
Bok lewy z tyłu

DOKUMENTACJA FOTOGRAFICZNA



Fot. 11
Bok lewy z przodu



Fot. 12
Próg lewy (widok od przodu)

DOKUMENTACJA FOTOGRAFICZNA



Fot. 13
Numer identyfikacyjny



Fot. 14
Tabliczka znamionowa

DOKUMENTACJA FOTOGRAFICZNA



Fot. 15
Zestaw wskaźników - przebieg



Fot. 16
Zestaw wskaźników - serwis

DOKUMENTACJA FOTOGRAFICZNA



Fot. 17

Widok przez otwarte drzwi przednie lewe



Fot. 18

Widok przez otwarte drzwi tylne lewe

DOKUMENTACJA FOTOGRAFICZNA



Fot. 19

Widok z tylnej kanapy na deskę rozd.



Fot. 20

Konsola środkowa

DOKUMENTACJA FOTOGRAFICZNA



Fot. 21
Tunel środkowy



Fot. 22
Kierownica (na wprost)

DOKUMENTACJA FOTOGRAFICZNA



Fot. 23
Kierownica z lewej strony



Fot. 24
Komora silnika

DOKUMENTACJA FOTOGRAFICZNA



Fot. 25
Bagażnik



Fot. 26
Koło zapasowe

DOKUMENTACJA FOTOGRAFICZNA



Fot. 27
Spód pojazdu przód



Fot. 28
Spód pojazdu tył

DOKUMENTACJA FOTOGRAFICZNA



Fot. 29

Tarcza hamulcowa przednia lewa



Fot. 30

Tarcza hamulcowa przednia prawa

DOKUMENTACJA FOTOGRAFICZNA



Fot. 31
Tarcza hamulcowa tylna prawa



Fot. 32
Tarcza hamulcowa tylna lewa

DOKUMENTACJA FOTOGRAFICZNA



Fot. 35
asystent



Fot. 36
kamery

DOKUMENTACJA FOTOGRAFICZNA



Fot. 37
dźwięk



Fot. 38
nawigacja

DOKUMENTACJA FOTOGRAFICZNA



Fot. 39

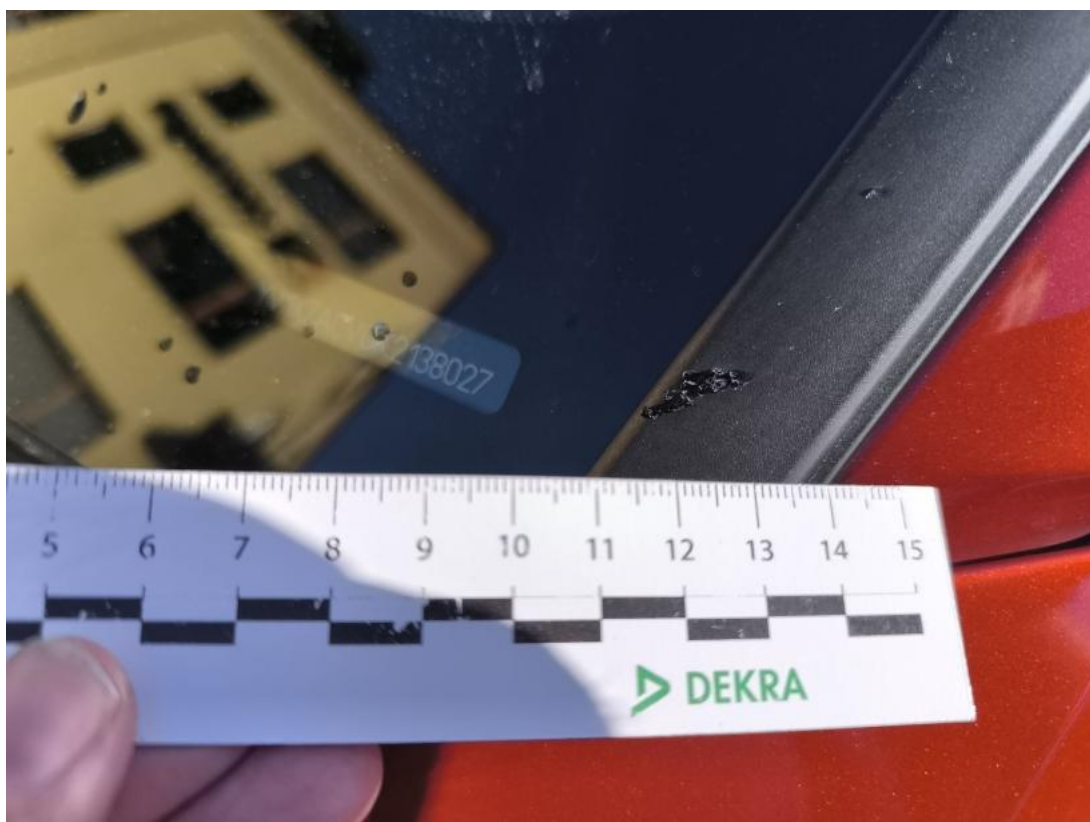
Pokrywa komory silnika - Rysa/odprysk 1



Fot. 40

Pokrywa komory silnika() - Rysa/odprysk 3

DOKUMENTACJA FOTOGRAFICZNA



Fot. 41

Uszczelka/listwa szyby czołowej - Rysa/odprysk 1



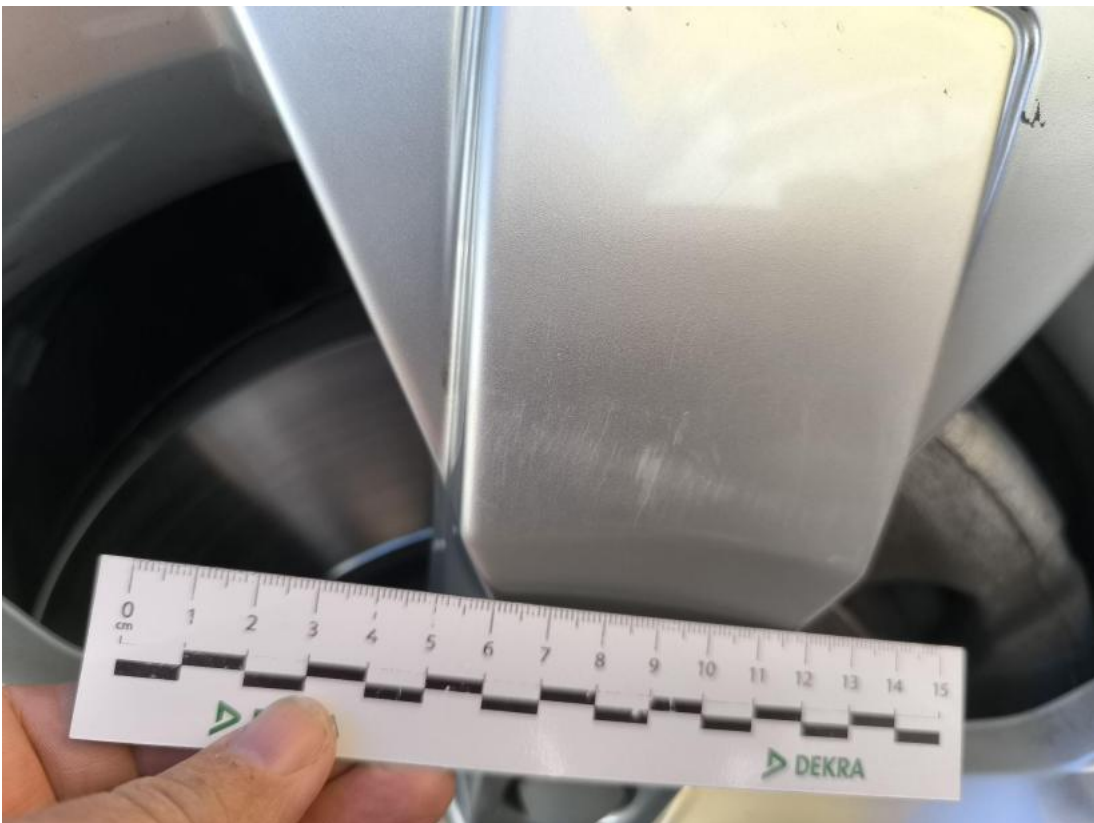
Fot. 42

Zderzak - Rysa/odprysk 1

DOKUMENTACJA FOTOGRAFICZNA

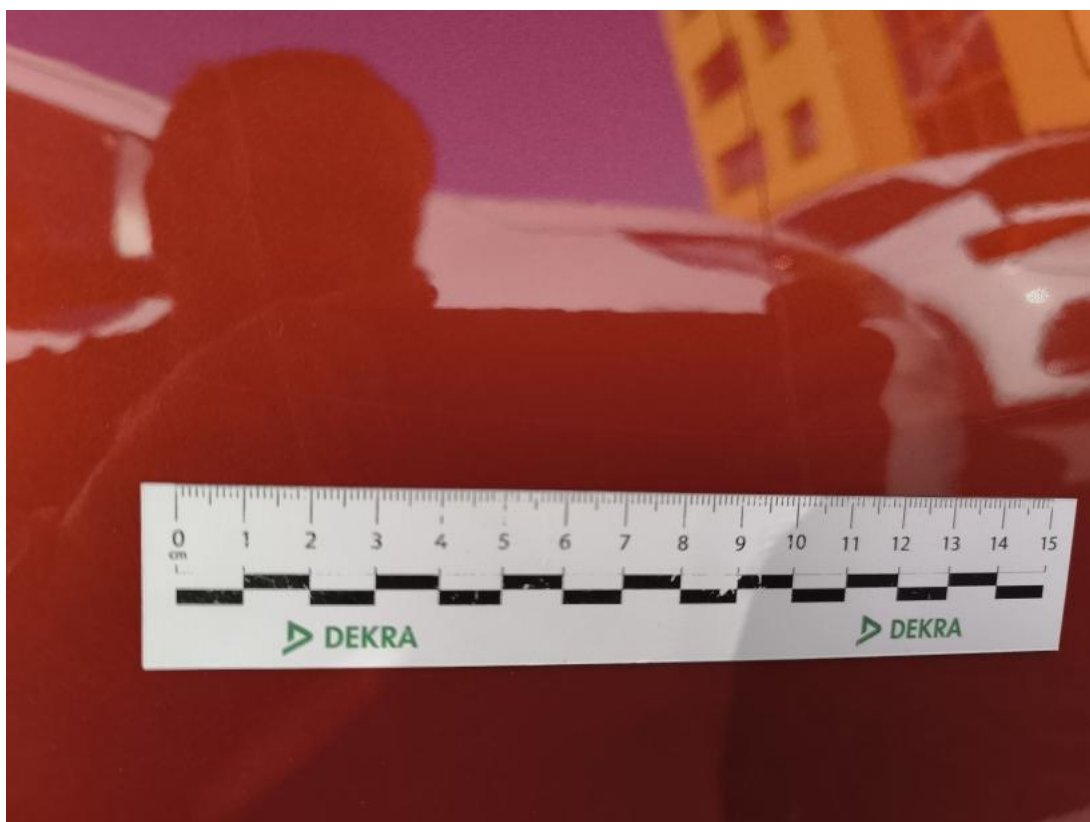


Fot. 43
Zderzak() - Rysa/odprysk 3



Fot. 44
Felga aluminiowa przednia P - Rysa/odprysk 1

DOKUMENTACJA FOTOGRAFICZNA



Fot. 45

Drzwi przednie P - Rysa/odprysk 1



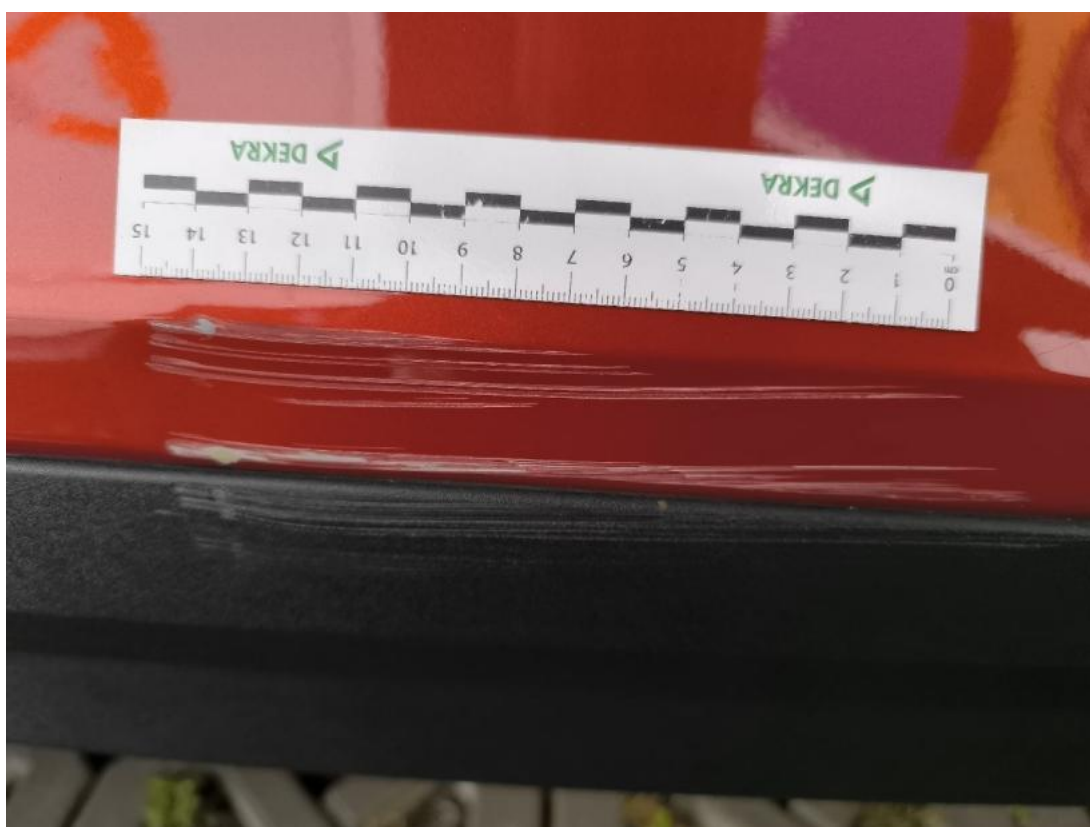
Fot. 46

Drzwi przednie P() - Rysa/odprysk 3

DOKUMENTACJA FOTOGRAFICZNA



Fot. 47
Drzwi tylne P - Rysa/odprysk 1



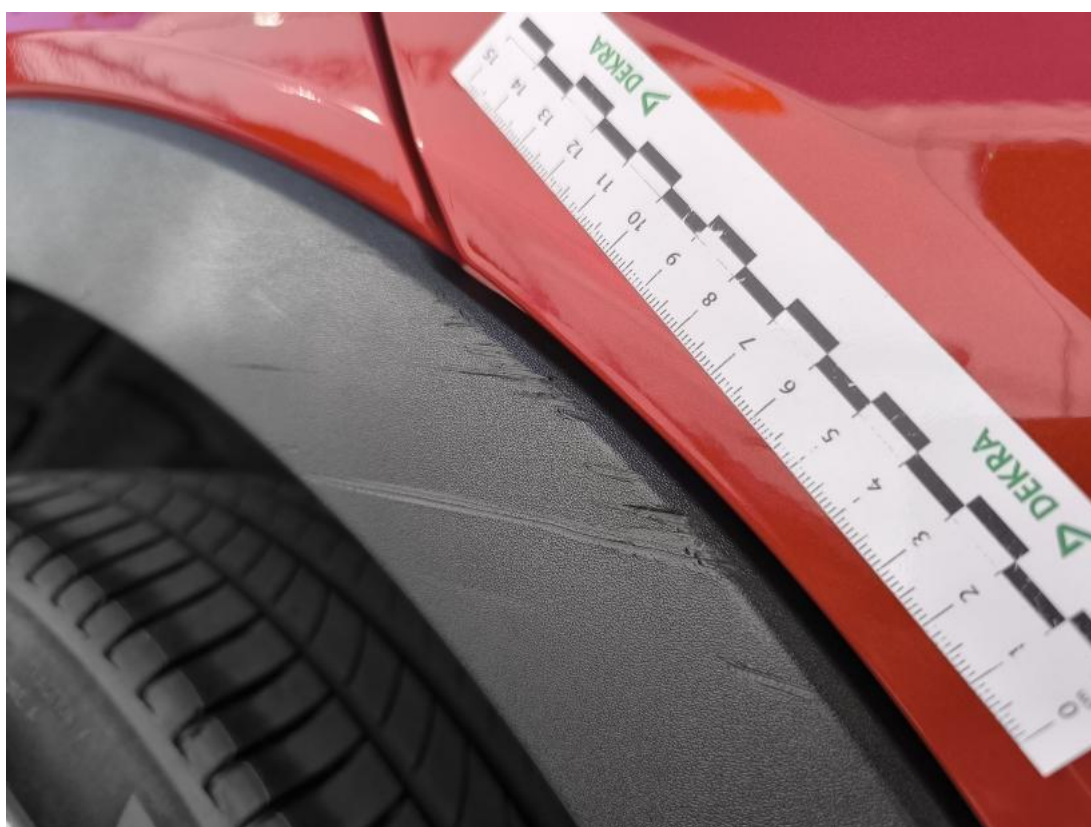
Fot. 48
Drzwi tylne P - Rysa/odprysk 2

DOKUMENTACJA FOTOGRAFICZNA



Fot. 49

Drzwi tylne P() - Rysa/odprysk 3



Fot. 50

Listwa krawędzi błotnika tyl P - Rysa/odprysk 1

DOKUMENTACJA FOTOGRAFICZNA

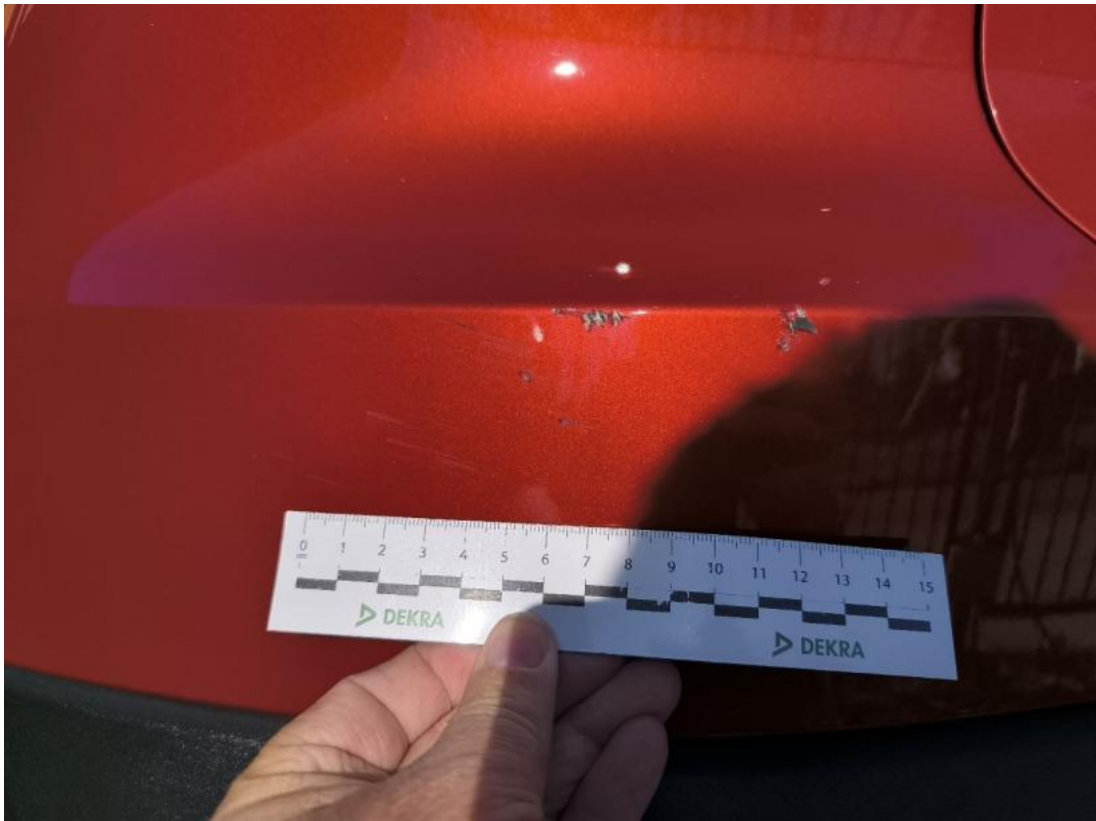


Fot. 51
Pokrywy bagażnika - Rysa/odprysk 1



Fot. 52
Światło odblaskowe tylne - Pęknięcie/rozerwanie 1

DOKUMENTACJA FOTOGRAFICZNA



Fot. 53
Zderzak tylny - zdjęcie poglądowe 1



Fot. 54
Zderzak tylny - zdjęcie poglądowe 2

DOKUMENTACJA FOTOGRAFICZNA



Fot. 55

Zderzak tylny - Rysa/odprysk 1



Fot. 56

Zderzak tylny - Rysa/odprysk 2

DOKUMENTACJA FOTOGRAFICZNA



Fot. 57
Zderzak tylny() - Rysa/odprysk 3



Fot. 58
Zderzak tylny - Pęknięcie/rozerwanie 1

DOKUMENTACJA FOTOGRAFICZNA



Fot. 59
Felga aluminiowa tylna L - Rysa/odprysk 1



Fot. 60
Drzwi przed L - zdjęcie poglądowe 2

DOKUMENTACJA FOTOGRAFICZNA



Fot. 61

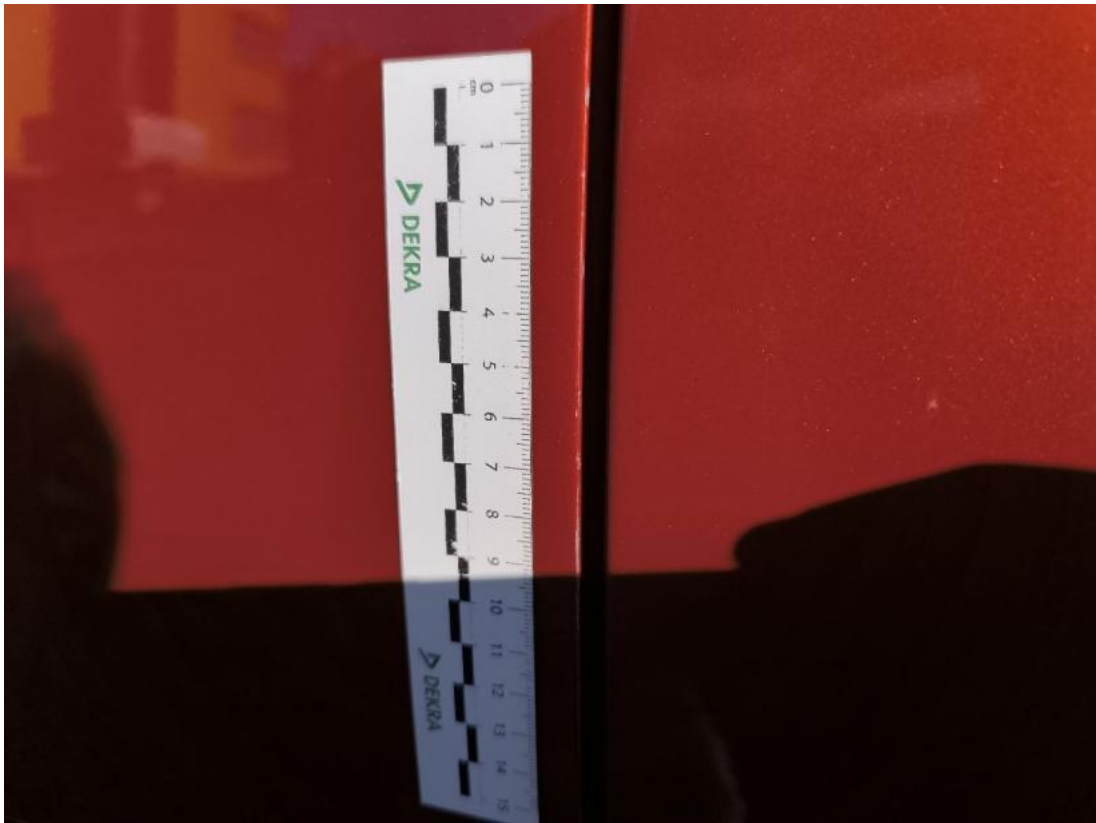
Drzwi przed L - Rysa/odprysk 1



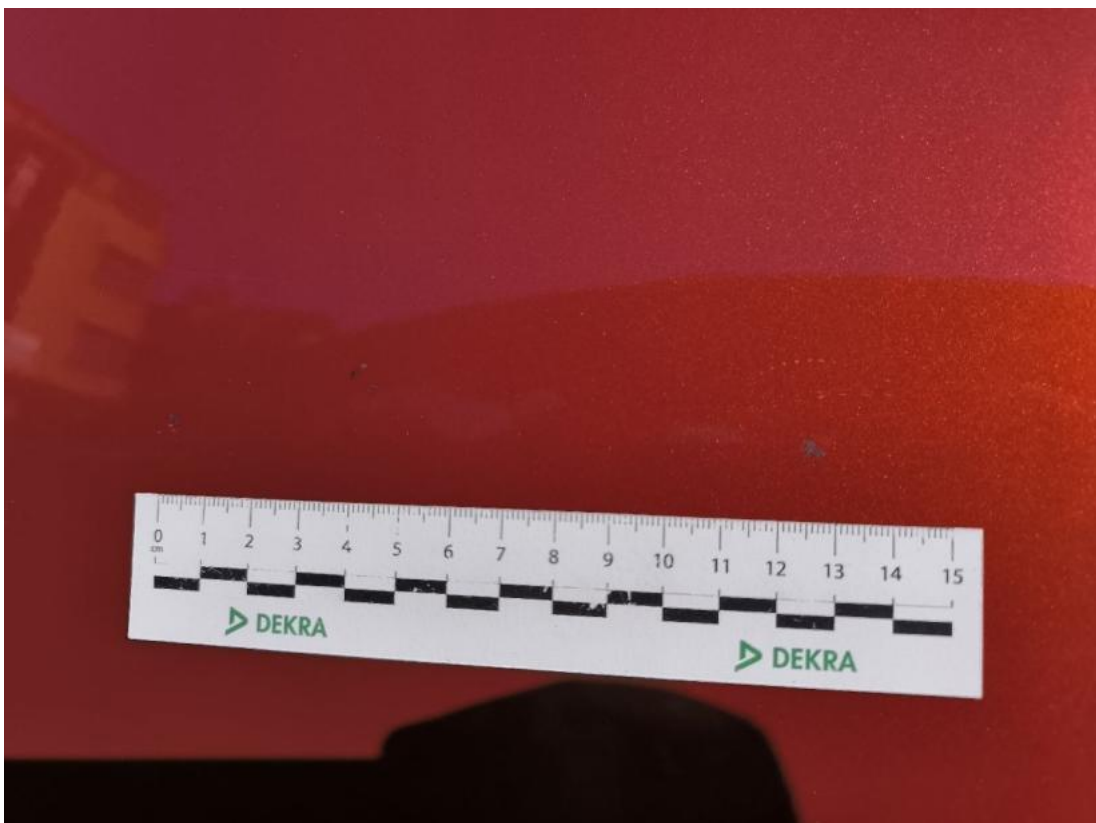
Fot. 62

Drzwi przed L - Rysa/odprysk 2

DOKUMENTACJA FOTOGRAFICZNA



Fot. 63
Drzwi przed L() - Rysa/odprysk 3



Fot. 64
Drzwi tylne L - zdjęcie poglądowe 1

DOKUMENTACJA FOTOGRAFICZNA



Fot. 65

Drzwi tylne L - zdjęcie poglądowe 2



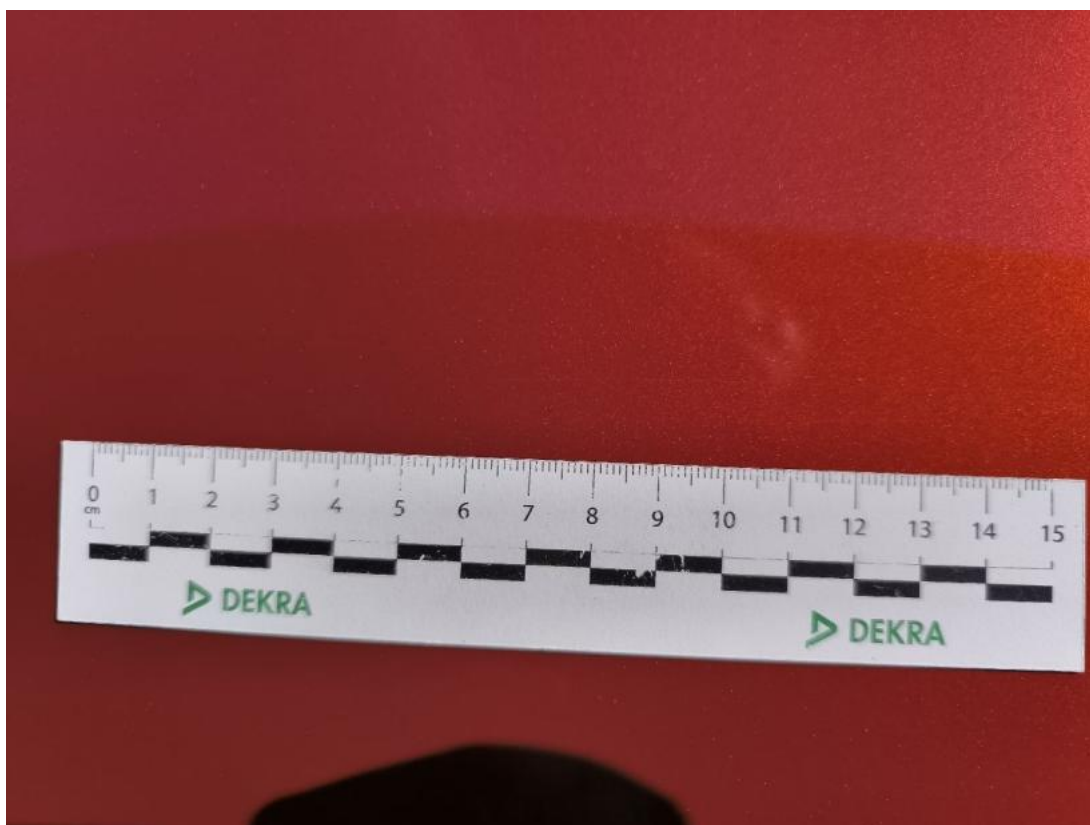
Fot. 66

Drzwi tylne L - Rysa/odprysk 1

DOKUMENTACJA FOTOGRAFICZNA

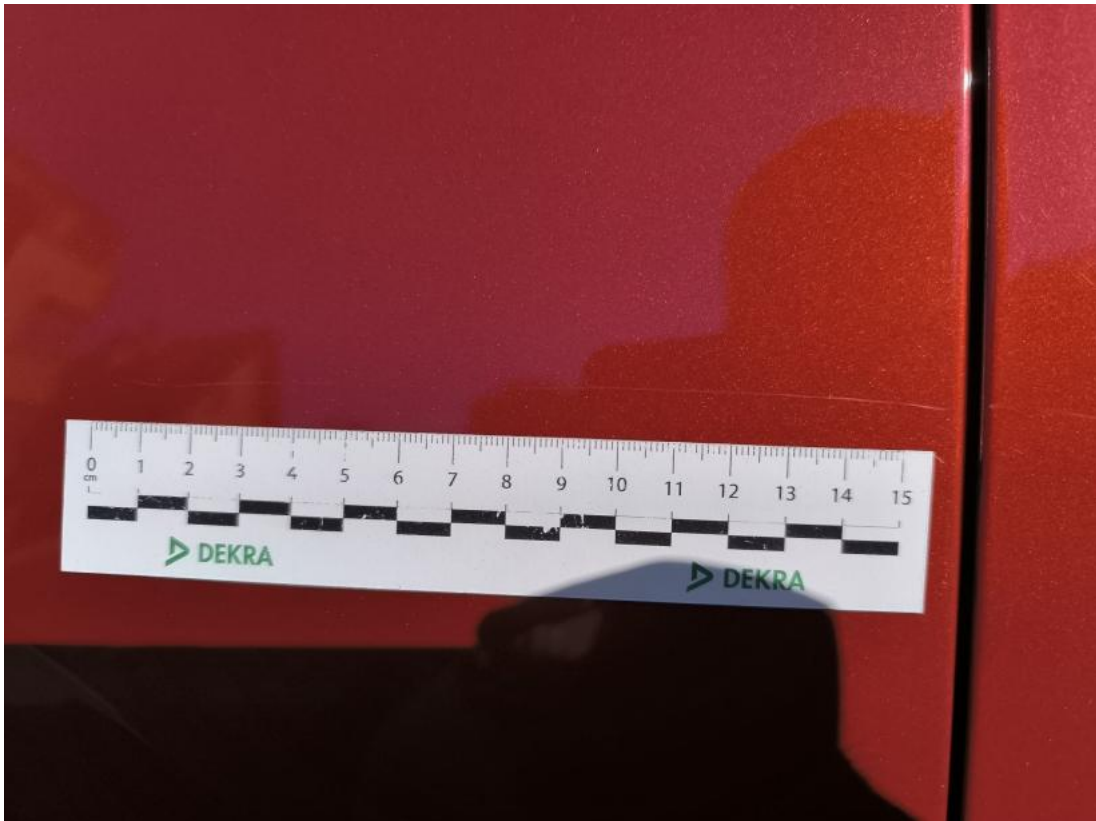


Fot. 67
Drzwi tylne L - Rysa/odprysk 2



Fot. 68
Drzwi tylne L() - Rysa/odprysk 3

DOKUMENTACJA FOTOGRAFICZNA



Fot. 69

Błotnik przedni L - Rysa/odprysk 1



Fot. 70

Błotnik przedni L - Rysa/odprysk 2

DOKUMENTACJA FOTOGRAFICZNA



Fot. 71

Błotnik przedni L() - Rysa/odprysk 3



Fot. 72

Felga Aluminiowa przednia L - Rysa/odprysk 1

DOKUMENTACJA FOTOGRAFICZNA



Fot. 73
Felga Aluminiowa przednia L - Rysa/odprysk 2



Fot. 74
Felga Aluminiowa przednia L() - Rysa/odprysk 3