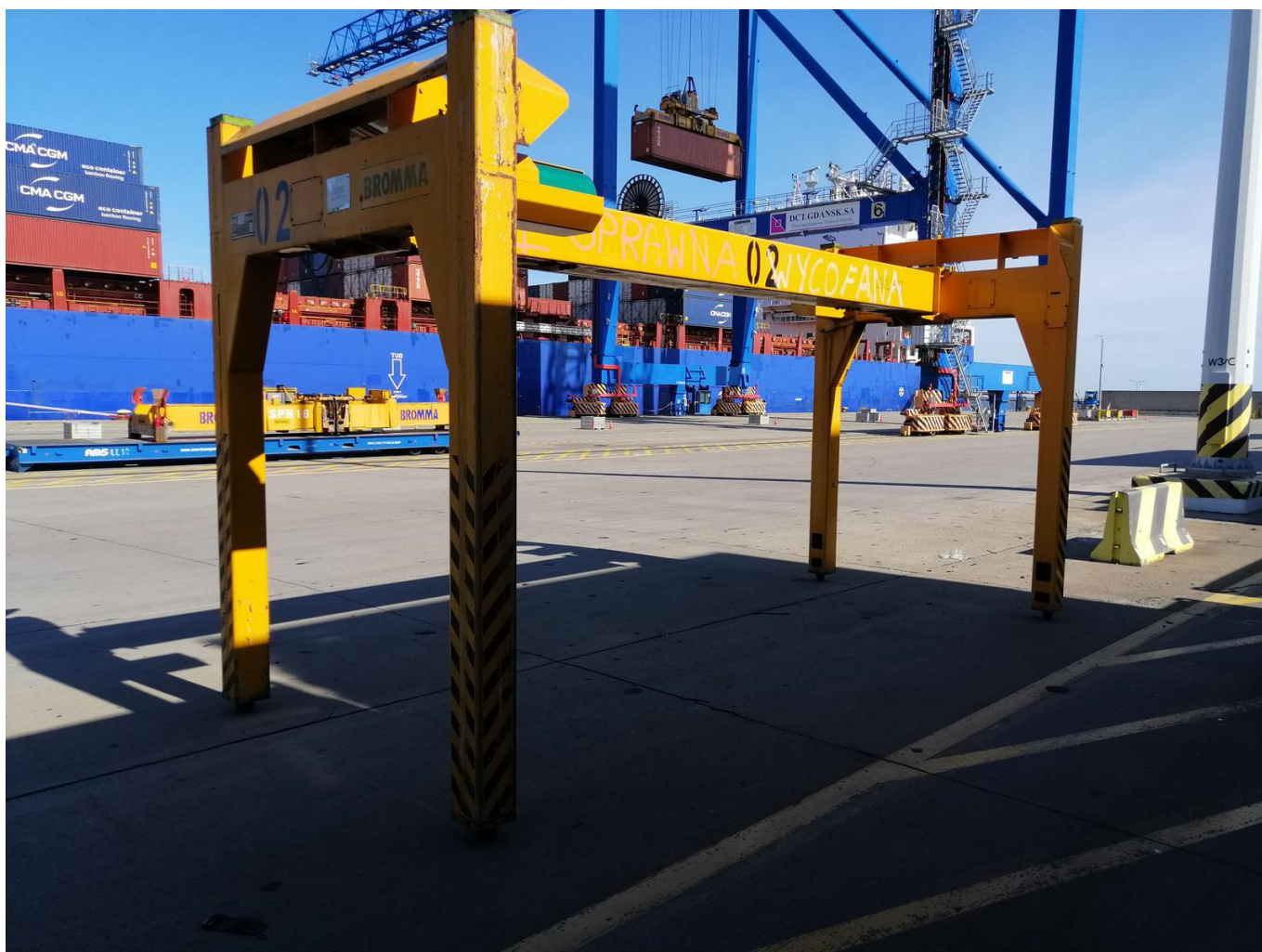


## RAPORT TECHNICZNY

<b>Zamawiający raport:</b>	CAR ARENA Budowlanych 7, 62-081 Baranowo
<b>Numer zlecenia:</b>	70/02/08/2024/CarArena STANDARD
<b>Wykonawca raportu:</b>	Przemysław Kaluźny
<b>Przedmiot raportu:</b>	Rama do przeładunku kontenerów overheight Bromma OSX45
<b>Nr fabryczny:</b>	21364
<b>Data sporządzenia raportu:</b>	20-08-2024
<b>Wartość rynkowa:</b>	



## Treść raportu

W dniu 17-08-2024r. przeprowadzono oględziny w/w maszyny zgodnie ze zleceniem numer 70/02/08/2024/CarArena STANDARD. Zleceniodawca zlecił przygotowanie wyceny urządzenia celem jego sprzedaży. Nie przedstawiono dokumentacji środka technicznego.

## Przedmiot raportu

Przedmiotem raportu rama do przeładunku kontenerów overheight Bromma OSX45. Służy do bezpiecznego i efektywnego podnoszenia oraz manipulowania kontenerami i ładunkami o zwiększonej wysokości, które przekraczają standardowe wymiary. Umożliwia automatyczne dopasowanie do różnych długości kontenerów.

## Dane identyfikacyjne i techniczne

<b>Produkt:</b>	Rama do przeładunku kontenerów overheight
<b>Producent:</b>	Bromma
<b>Model:</b>	OSX45
<b>Rok budowy:</b>	2015
<b>Nr fabryczny:</b>	21364
<b>Czas pracy:</b>	Brak danych
<b>Masa własna:</b>	3500 kg
<b>Udźwig znamionowy:</b>	50 ton
<b>Wymiary:</b>	Wysokość: 3460 mm Wysokość wolna: 2500 mm Szerokość: 2430 mm Długość: 6056 mm–12185 mm
<b>Napięcie sterowania:</b>	24V
<b>Typ połączenia z chwytakiem:</b>	Twistlock

## Wynik oględzin

Do oględzin przedstawiono urządzenie zmagazynowane na placu, nie zabezpieczone przed działaniem czynników atmosferycznych. Według informacji otrzymanych od osoby udostępniającej urządzenie wyłączone z czynnej eksploatacji od dłuższego czasu. W pełni sprawne. Brak możliwości sprawdzenia poprawności w działaniu podczas oględzin. Istnieje ryzyko wykrycia wad i niesprawności po uruchomieniu.

Wizualnie przedmiot w stanie dobrym noszący typowe ślady zużycia eksploatacyjnego w postaci zarysowań, zabrudzeń czy śladów korozji. Nie stwierdzono istotnych uszkodzeń elementów konstrukcyjnych mających wpływ na sprawność techniczną.

Szczegółowy stan zobrazowany w dokumentacji zdjęciowej.

Nie udostępniono żadnej dokumentacji do przedmiotu.

## Podsumowanie

Stan wizualny przedmiotowego urządzenia na dzień oględzin określa się jako dobry. Przed ponownym włączeniem do czynnej eksploatacji zaleca się weryfikację przez wyspecjalizowany serwis.

## Wnioski

W wyniku przeprowadzonych oględzin oraz zgodnie z notowaniami rynkowymi podobnych maszyn jak również wiedzą własną rzeczoznawcy wartość rynkowa omawianej maszyny została ustalona na kwotę:

## Zastrzeżenia ograniczające

Sporządzający niniejszy raport/opinię zastrzega, że:

- Niniejszy raport służy wyłącznie do oszacowania wartości rynkowej przedmiotu wyceny i nie może być wykorzystywany do żadnego innego celu, niż wymieniony powyżej. W szczególności raport nie może stanowić podstawy do oceny cech i stanu wycenianego obiektu przy jego zakupie.
- Rzeczoznawca nie bierze na siebie odpowiedzialności za wady ukryte (prawne i fizyczne) oraz ewentualne skutki wynikające z dalszego użytkowania przedmiotu raportu, a także za skutki wykorzystania samej wyceny.
- Powyższy raport nie jest ekspertyzą stanu technicznego przedmiotu wyceny i za taką nie może być uznawany, w szczególności nie może być traktowany jako gwarancja sprzedaży przedmiotu raportu za oszacowaną wartość.
- Niniejszy raport nie może być publikowany w całości w jakimkolwiek dokumencie bez zgody wykonawców i bez uzgodnienia z nimi formy i treści takiej publikacji.
- Wycenę przeprowadzono w oparciu o dostarczoną dokumentację oraz badanie organoleptyczne wycenianego obiektu. Nie prowadzono badań diagnostycznych oraz weryfikacji warsztatowej przedmiotu wyceny.
- Niniejszy raport został sporządzony na podstawie oględzin przedmiotu w warunkach występujących w miejscu jego udostępnienia.
- Nie badano poprawności i/lub budowy numerów identyfikacyjnych/seryjnych obiektu oraz nie weryfikowano prawdziwości danych obiektu.

## Załączniki

Dokumentacja zdjęciowa.

