

Nr zlecenia: 119/24/04/2024/CarArena STANDARD

z dnia: 2024/04/24

Zleceniodawca:

CARARENA - Aukcje Samochodowe
ul. Budowlanych 7
62-081 Baranowo

Rzeczoznawca:

Janusz Chomicz/zatw. Pion Weryfikacyjny eRzeczoznawcy



Poglądowy Raport Stanu Technicznego

Zadanie: Ocena stanu technicznego i określenie wartości rynkowej pojazdu

DANE IDENTYFIKACYJNE POJAZDU

Dane: [T] IV-2024

Rodzaj pojazdu: Samochód osobowy*	VIN: 1J8FFN7WX8D533728
Marka: JEEP	Nr rejestracyjny: PO3X376
Model pojazdu: Compass 2.4 MR`07 E4	Nr Info-Ekspert: 316-00493
Wersja: Limited	Rok produkcji: 2007

Wskazanie drogomierza	253263 km
Data pierwszej rejestracji	2007/10/22
Data wykonania badania technicznego	2025/04/19
Rodzaj nadwozia	kombi (uniwersalne) 5 drzwiowe 5 osobowe
Dop. masa całkowita	1980 kg
Jednostka napędowa	z zapłonem iskrowym (wtrysk)
Pojemność / Moc silnika	2359 ccm / 125kW (170KM)
Liczba cylindrów / Układ cylindrów / Liczba zaworów	4 / rzędowy / 16
Rodzaj skrzyni biegów	automatyczna
Rodzaj napędu	4WD (4x4)
Kolor powłoki lakierowej, (rodzaj lakieru)	czarny 2-warstwowy typu mika

WYPOSAŻENIE STANDARDOWE

L.p.	Nazwa elementu wyposażenia	L.p.	Nazwa elementu wyposażenia
1	ABS - system zapobiegający blokowaniu kół	24	Spoiler dachowy
2	Blokada mechanizmu różnicowego centralnego	25	Sterowanie systemem audio w kierownicy
3	Filtr powietrza	26	System elektronicznej kontroli toru jazdy ESP
4	Fotel kierowcy z regulacją odcinka lędźwiowego	27	System kontroli ciśnienia w oponach
5	Fotel kierowcy z regulacją wysokości	28	System kontroli trakcji ASTC
6	Głośniki 4 szt.	29	System przeciwdziałający przewróceniu się pojazdu ERM

7	Immobilizer	30	System wspomagania nagle hamowania
8	Kierownica pokryta skórk	31	Szyba tylna ogrzewana
9	Klimatyzacja	32	Szyby fotochromatyczne
10	Kolumna kierownicy regulowana	33	Szyby tylne przyciemniane
11	Koło zapasowe dojazdowe	34	wiatła p/mgielne przednie
12	Kompas	35	wiatła z regulacją kąta pochylenia
13	Kurtyny powietrzne boczne	36	wiatło dodatkowe STOP
14	Lusterka zewn trzne ciemniane automatycznie	37	Tapicerka ze skóry
15	Napinacze przednich pasów bezpieczeństwa	38	Tarcze kół aluminiowe 18" opony 215/55
16	Oparcie fotela pasażera z przodu składane	39	Tempomat
17	Oparcie siedzenia tylnych dzielone asymetrycznie	40	Wskaźnik temperatury zewn trznej
18	Oparcie siedzenia tylnych regulowane	41	Wspomaganie układu kierowniczego
19	Ostłona czyszczenia bagażnika	42	Wycieraczka szyby tylnej
20	Pasy bezpieczeństwa z regulacją wysokości mocowania	43	Zabezpieczenie drzwi tylnych przed otwarciem od wewnątrz
21	Podłokietnik centralny przedni	44	Zagłówki foteli przednich
22	Radioodtwarzacz CD	45	Zagłówki siedzenia tylnych 3 szt.
23	Relingi dachowe	46	Zamek centralny zdalnie sterowany

L.p. Nazwa pakietu / elementu pakietu wyposażenia standardowego

- 1 Fotele przednie podgrzewane
 - Fotel kierowcy podgrzewany
 - Fotel pasażera podgrzewany
- 2 Lusterka zewn trzne podgrzewane i regulowane elektrycznie
 - Lusterka zewn trzne regulowane elektrycznie
 - Lusterka zewn trzne podgrzewane elektrycznie
- 3 Poduszki powietrzne kierowcy i pasażera
 - Poduszka powietrzna kierowcy
 - Poduszka powietrzna pasażera
- 4 Szyby przednie i tylne regulowane elektrycznie
 - Szyby przednie regulowane elektrycznie
 - Szyby tylne regulowane elektrycznie

WYPOSAŻENIE DODATKOWE**L.p. Nazwa elementu wyposażenia**

- 1 Dach regulowany elektrycznie

OPIS ZAMONTOWANEGO W POJEŻDŻENIU OGUMIENIA

Koło	Marka, typ	Bieżnik [mm]
Przednie lewe:	*CONTINENTAL 215/65 R17 98T CONTINENTAL WIN.CONTACT	7,0
Przednie prawe:	*CONTINENTAL 215/65 R17 98T CONTINENTAL WIN.CONTACT	6,0
Tylne lewe:	PIRELLI 215/65 R17 99H SCORPION WINTER S-I TL	5,0
Tylne prawe:	PIRELLI 215/65 R17 99H SCORPION WINTER S-I TL	5,0

KOREKTY WARTOŚCI POJAZDU

KOREKTA ZA WYPOSAŻENIE	(+)
KOREKTA ZA PRZEBIEG	(+)
KOREKTY RÓŻNE:	
Zadana szacunkowa korekta z tytułu wcześniejszych napraw	(-)
Stan utrzymania i dbałość o pojazd	(-)
KOREKTY RÓŻNE RAZEM	(-)
KOREKTA ZA OGUMIENIE	(-)

OPIS STANU TECHNICZNEGO ZESPOŁÓW POJAZDU

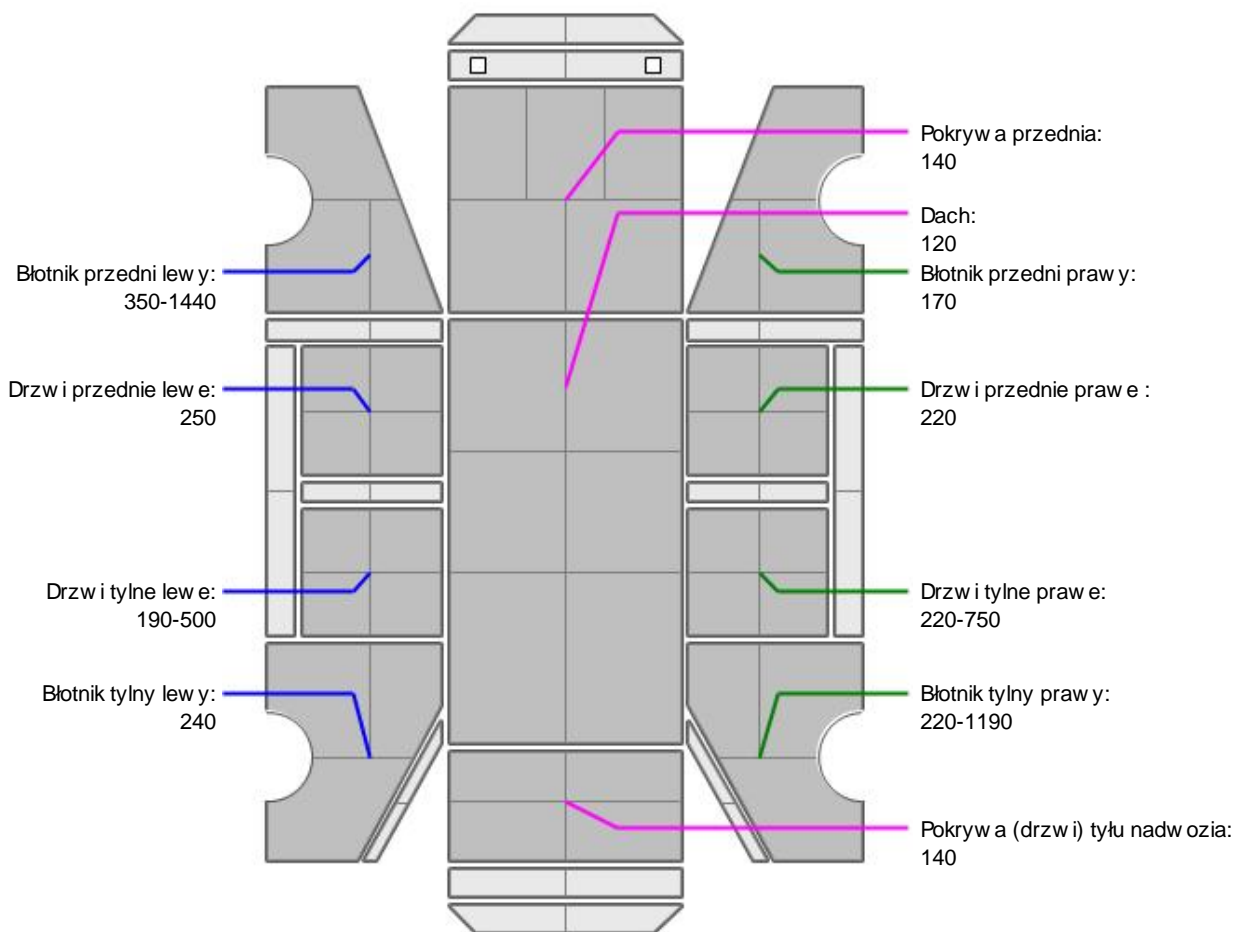
**NADWOZIE - Szkielet i poszycia zewn trzne**

L.p.	Nazwa elementu	L / P	Rodzaj uszkodzenia	Opis	Fot. nr
1	Błotnik przedni	L	Zarysowania powłoki lakierowej		
2	Błotnik przedni	P	Odpryski powłoki lakierowej, zarysowania		
3	Pokrywa przednia		Wgniecenia		
4	Drzwi boczne przednie	L	Wgniezione z zarysowaniami powłoki lakierowej		
5	Drzwi boczne przednie	P	Zarysowania powłoki lakierowej		
6	Drzwi boczne tylne	L	Wgniezione z zarysowaniami powłoki lakierowej		
7	Drzwi boczne tylne	P	Zarysowania powłoki lakierowej, odpryski		
8	Słupki rodki	P	Zarysowania powłoki lakierowej		
9	Dach		Wgniecenia		
10	Błotnik tylny	L	Zarysowania powłoki lakierowej, odpryski		
11	Błotnik tylny	P	Wgnieciony z zarysowaniami powłoki lakierowej		

Na pozostałych elementach obłachowania bryły nadwozia stwierdzono również typowe dla jego okresu eksploatacji uszkodzenia powłoki lakierowej (zarysowania, odpryski, itp.)



NADWOZIE – Opis powłoki lakierowej



L.p.	Nazwa elementu	L / P	Grubość powłoki [µm]	Opis
1	Pokrywa przednia		140	
2	Dach		120	
3	Błotnik przedni	L	350-1440	
4	Drzwi przednie	L	250	
5	Drzwi tylne	L	190-500	
6	Błotnik tylny	L	240	
7	Błotnik przedni	P	170	
8	Drzwi przednie	P	220	
9	Drzwi tylne	P	220-750	
10	Błotnik tylny	P	220-1190	
11	Pokrywa (drzwi) tyłu nadwozia		140	

Podane przedziały grubości powłoki lakierowej, dotyczą punktów pomiarowych. Nie mogą być traktowane jako gwarancja, że grubość powłoki lakierowej w innych punktach nie wykracza poza te przedziały. Pomiar powłoki lakierowej został wykonany urządzeniem bezdźwiękowym w posiadaniu rzeczoznawcy. Pomiar wykonany innym przyrządem może się różnić.

**NADWOZIE – Wyposażenie zewnętrzne**

L.p.	Nazwa elementu	L / P	Rodzaj uszkodzenia	Opis	Fot. nr
1	Poszycie zderzaka przedniego		Wgniecenia, zarysowania		
2	Krata wlotu powietrza		Pknięcia		
3	Poszycie zderzaka tylnego		zarysowania, odpryski		
4	Lampa zespolona tylna	P	Pknięcia klosz		
5	Szyba przednia		Odpryski warstwy zewnętrznej		
6	Klamka zewnętrzna drzwi bocznych przednich	L	Zarysowana		
7	Ramiona wycieraczek przednich		Odpryski		

**NADWOZIE – Wyposażenie wewnętrzne**

L.p.	Nazwa elementu	L / P	Rodzaj uszkodzenia	Opis	Fot. nr
1	Fotel przedni kpl.	L	Poplamiony		
2	Fotel przedni kpl.	P	Poplamiony		
3	Kanapa tylna		Poplamiona		
4	Radioodtwarzacz		Niesprawny		
5	Wykładzina dachu (podsufitka)		Poplamiona		
6	Poszycie tapicerskie drzwi tyłu nadwozia		zarysowania		

Wnętrze pojazdu nosi typowe dla jego okresu eksploatacji zabrudzenia oraz zużycie wszystkich elementów.

**UKŁAD KIEROWNICZY**

L.p.	Nazwa elementu	L / P	Rodzaj uszkodzenia	Opis	Fot. nr
1	Koło kierownicy		wytarte		

JAZDA KONTROLNA

1	Głośność pracy silnika	Podwyższona głośność pracy. Do weryfikacji w warunkach serwisowych.
2	Przyspieszenia pojazdu	BEZ UWAG
3	Praca układu kierowniczego	BEZ UWAG
4	Stożeczność ruchu pojazdu	BEZ UWAG
5	Głośność (stuknięcia) zawieszenia	BEZ UWAG
6	Zmiana biegów, działanie sprzęgła	BEZ UWAG
7	Głośność skrzyni biegów / bloku napędowego	BEZ UWAG
8	Skuteczność hamulca zasadniczego	BEZ UWAG
9	Skuteczność hamulca pomocniczego	BEZ UWAG
10	Działanie drogowym i szybkościomierza	BEZ UWAG
11	Wskaźnik temperatury silnika	BEZ UWAG
12	Skuteczność ogrzewania i przewietrzania	BEZ UWAG

Próba ruchowa przeprowadzona na zimnym silniku w warunkach parkingowych z prędkością do 15km/h.

DOKUMENTY I KOMPLETACJA POJAZDU

1	Kluczyki (ilość sztuk)	1 szt. okazano
2	Dowód rejestracyjny	TAK
3	Zestaw narzędzi fabrycznych	TAK
4	Podnośnik samochodowy	TAK
5	Instrukcja obsługi	TAK
6	Gaśnica	TAK
7	Trójkąt ostrzegawczy	TAK
8	Apteczka	TAK
9	Zabezpieczenia przeciw kradzieżowe	TAK

Zastrzeżenie ograniczające opinie.

Ü Zawarte w niniejszej Ocenie/Raporcie informacje (w tym dotyczące wyposażenia) służy jedynie ogólnym celom informacyjnym. Ocena/Raport nie może być zatem traktowana jako oferta w rozumieniu przepisów Kodeksu Cywilnego oraz opisu towaru ani zapewnienia w rozumieniu art. 4 Ustawy z dnia 27 lipca 2002 roku o szczególnych warunkach sprzedaży konsumenckiej.

Ü Ocena/Raport została sporządzona w celu ustalenia istnienia albo nieistnienia uszkodzeń nieakceptowalnych po zawarciu umowy korzystania z samochodu lub innych okoliczności uzgodnionych w zleceniu. Ocena/Raport nie obejmuje typowych uszkodzeń wynikających z eksploatacji samochodu oraz jego standardowego zużycia.

Ü Jeśli chcesz traktować ten dokument jako źródło wiedzy o samochodzie przy jego zakupie, czynisz to na własną odpowiedzialność. Rzeczoznawca sp. nie ponosi odpowiedzialności za takie użycie tej Oceny/Raporu.

Ü Niniejsza wycena służy wyłącznie do oszacowania wartości rynkowej przedmiotu wyceny i nie może być wykorzystywana do jakiegokolwiek innego celu, niewymienionego powyżej. W szczególności wycena nie może stanowić podstawy do oceny cech i stanu wycenianego obiektu przy jego zakupie.

Ü Rzeczoznawca nie bierze na siebie odpowiedzialności za wady ukryte (prawne i fizyczne) oraz ewentualne skutki wynikające z dalszego użytkowania przedmiotu wyceny, a także za skutki wykorzystania samej wyceny.

Ü Powyższa wycena nie jest ekspertyzą stanu technicznego przedmiotu wyceny i za taką nie może być uznawana, w szczególności nie może być traktowana jako gwarancja sprzedaży przedmiotu wyceny za oszacowaną wartość.

Ü Wycenę przeprowadzono w oparciu o dostarczoną dokumentację oraz badanie organoleptyczne wycenianego obiektu. Nie prowadzono badań diagnostycznych oraz weryfikacji warsztatowej przedmiotu wyceny.

Ü Nie stwierdzono dodatkowych niesprawności i/lub uszkodzeń i/lub braków w zakresie możliwym do ustalenia w warunkach oględzin tj. bez dostępu do spodu pojazdu, specjalistycznego sprzętu diagnostycznego, jazdy próbnej wykonanej w warunkach drogowych z obciążeniem.

Ü Rzeczoznawca podczas oględzin poza warszatem nie jest w stanie stwierdzić wypadkowej przeszłości pojazdu. Przypadku podwyższonych wartości pomiarów powłoki lakierowej, konieczna jest ekspertyza w warunkach warsztatowych.

Ü Rok produkcji pojazdu - nie weryfikowano. Przyjeto w oparciu o dane przekazane przez Zleceniodawcę.

Ü Niniejsza wycena nie może być publikowana w całości w jakimkolwiek dokumencie bez zgody wykonawców i bez uzgodnienia z nimi formy i treści takiej publikacji. Zakaz publikacji nie dotyczy posługiwania się wyceną w umowach cywilno-prawnych zawieranych przez zleceniodawcę i dotyczących przedmiotu.

Ü Przed odbiorem pojazdu, kupujący zobowiązany jest do konfrontacji rzeczywistego stanu z informacjami zawartymi w wycenie. Odbiór przedmiotu jest równoznaczny ze zrzeczeniem się wszelkich roszczeń, co do stanu technicznego.

Ü Nie badano poprawności i/lub budowy numerów identyfikacyjnych/seryjnych obiektu oraz nie weryfikowano prawdziwości danych obiektu.

Ü Niniejsza wycena nie może być traktowana jako gwarancja sprzedaży przedmiotu wyceny za oszacowaną wartość.

Ü Przypadku ujawnienia dodatkowych informacji dotyczących przedmiotowego pojazdu, niedostępnych w czasie wykonywania niniejszej opinii, zaprezentowane stanowisko może ulec zmianie.

Ü Opinii zało ono, że nie wykryto żadnych faktów, które mogłyby istotnie wpływać na wartość wycenionego pojazdu, jeżeli w opisie pojazdu nie widnieje inaczej.

Ü Rzeczoznawca nie ponosi odpowiedzialności za ewentualne błędy wynikające z przedstawionych informacji otrzymanych od użytkownika/sprzedawcy/zamawiającego wycenę, jeżeli brak podstaw do kwestionowania ich zgodności ze stanem rzeczywistym lub też ustalenie stanu rzeczywistego przez rzeczoznawcę było niemożliwe lub znacznie utrudnione.

Ü Wyposażenie standardowe wg. Info - Ekspert. Rzeczoznawca nie ponosi odpowiedzialności za ewentualne błędy programu. Opis stanu technicznego pojazdu jest wany na dzień oględzin. Rzeczoznawca nie bierze odpowiedzialności za zmiany stanu pojazdu wynikające z dalszej eksploatacji lub postoju (np. uszkodzenie akumulatora, powiększenie lub powstanie ognisk korozji, uszkodzenie układu hamulcowego, itp.)

Ü Jeżeli elementy jednostki napędowej, układu przeniesienia napędu itp., są rozmontowane, rzeczoznawca nie weryfikuje kompletności poszczególnych układów. Możliwość wystąpienia braków w kompletacji (np. ze względu na wykorzystanie unieruchomionego pojazdu jako „dawcy części”).

Ü Nie weryfikowano odczytanego stanu drogomierza z zapisami w urzędzeniach elektronicznych pojazdu.

Ü W przypadku pojazdów z niesprawnym akumulatorem lub bez niego - podłączenie sprawnego akumulatora nie gwarantuje sprawności technicznej pojazdu.

Dokument wystawiony elektronicznie, wany bez podpisu

DOKUMENTACJA FOTOGRAFICZNA



Fot. nr 1



Fot. nr 2



Fot. nr 3



Fot. nr 4



Fot. nr 5



Fot. nr 6



Fot. nr 7



Fot. nr 8



Fot. nr 9



Fot. nr 10



Fot. nr 11



Fot. nr 12



Fot. nr 13



Fot. nr 14



Fot. nr 15



Fot. nr 16



Fot. nr 17



Fot. nr 18



Fot. nr 19



Fot. nr 20



Fot. nr 21



Fot. nr 22



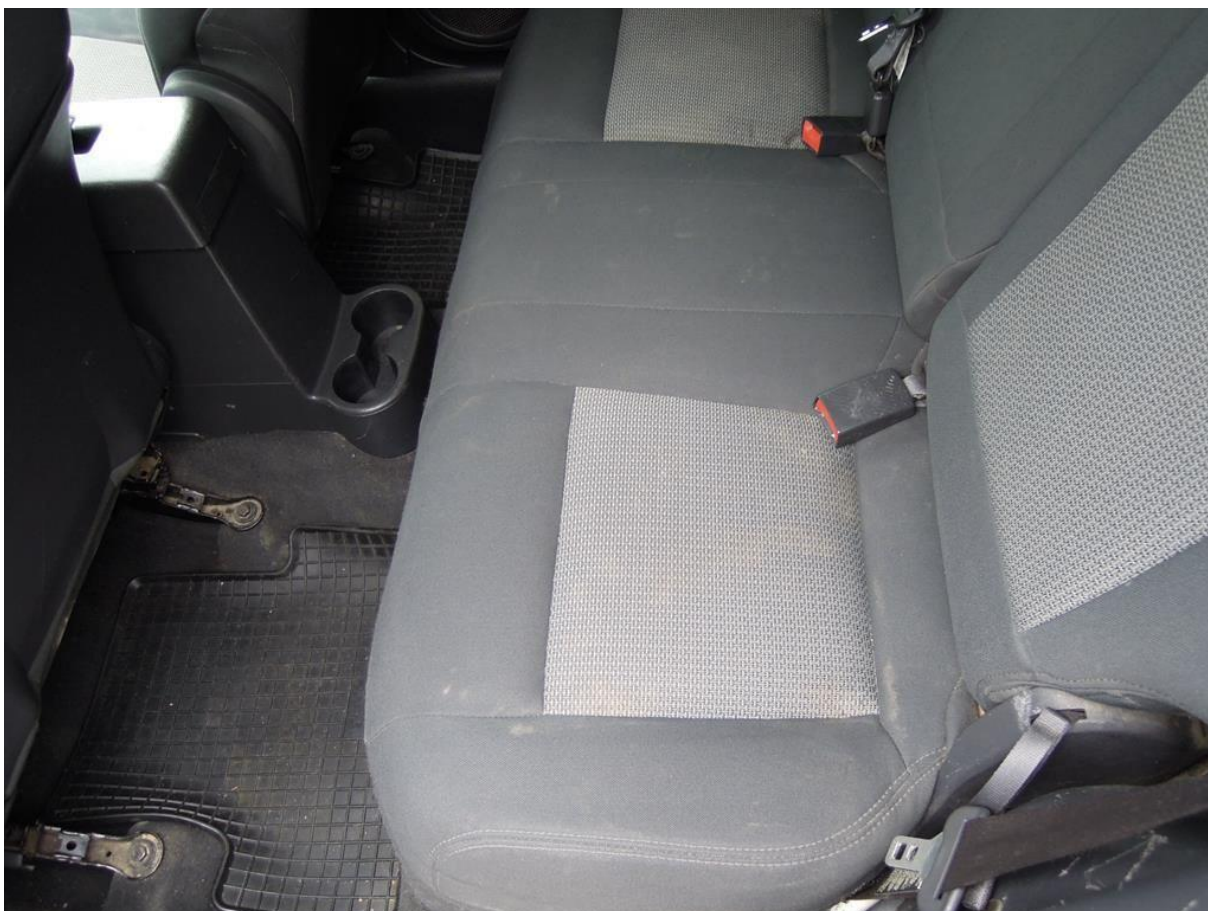
Fot. nr 23



Fot. nr 24



Fot. nr 25



Fot. nr 26



Fot. nr 27



Fot. nr 28



Fot. nr 29



Fot. nr 30



Fot. nr 31



Fot. nr 32



Fot. nr 33



Fot. nr 34



Fot. nr 35



Fot. nr 36



Fot. nr 37



Fot. nr 38



Fot. nr 39



Fot. nr 40



Fot. nr 41



Fot. nr 42



Fot. nr 43



Fot. nr 44



Fot. nr 45



Fot. nr 46



Fot. nr 47



Fot. nr 48



Fot. nr 49



Fot. nr 50



Fot. nr 51



Fot. nr 52



Fot. nr 53



Fot. nr 54



Fot. nr 55



Fot. nr 56



Fot. nr 57



Fot. nr 58



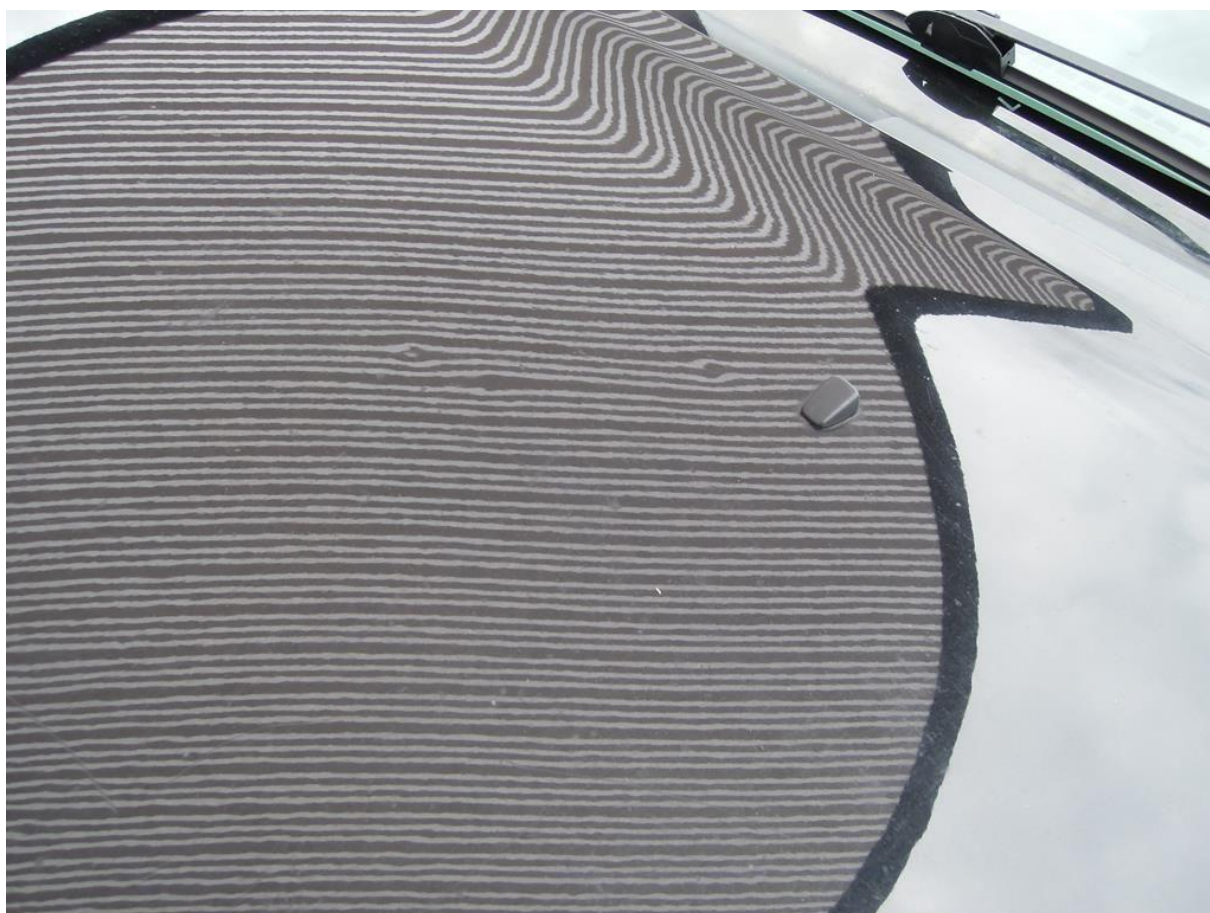
Fot. nr 59



Fot. nr 60



Fot. nr 61



Fot. nr 62



Fot. nr 63



Fot. nr 64



Fot. nr 65



Fot. nr 66



Fot. nr 67



Fot. nr 68



Fot. nr 69



Fot. nr 70



Fot. nr 71



Fot. nr 72



Fot. nr 73



Fot. nr 74



Fot. nr 75



Fot. nr 76



Fot. nr 77



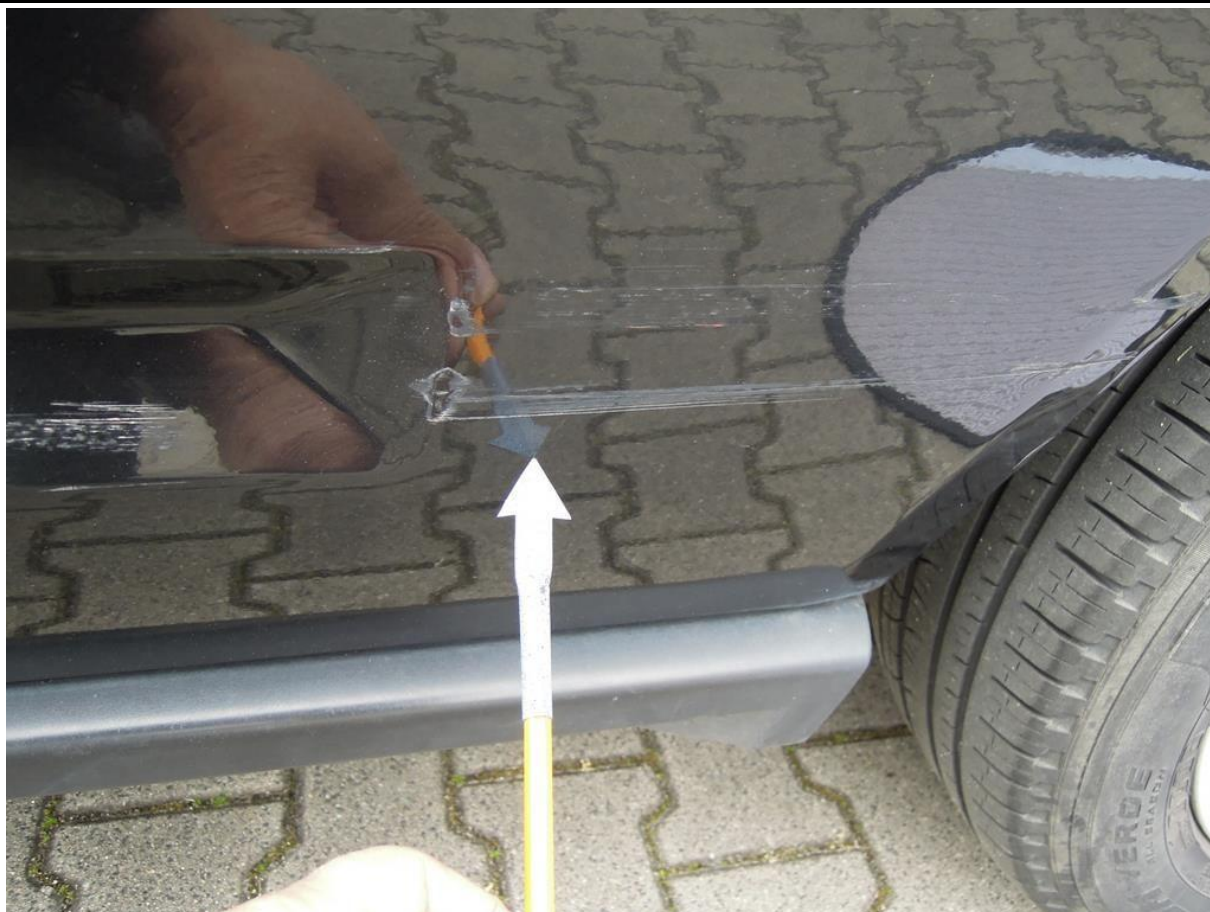
Fot. nr 78



Fot. nr 79



Fot. nr 80



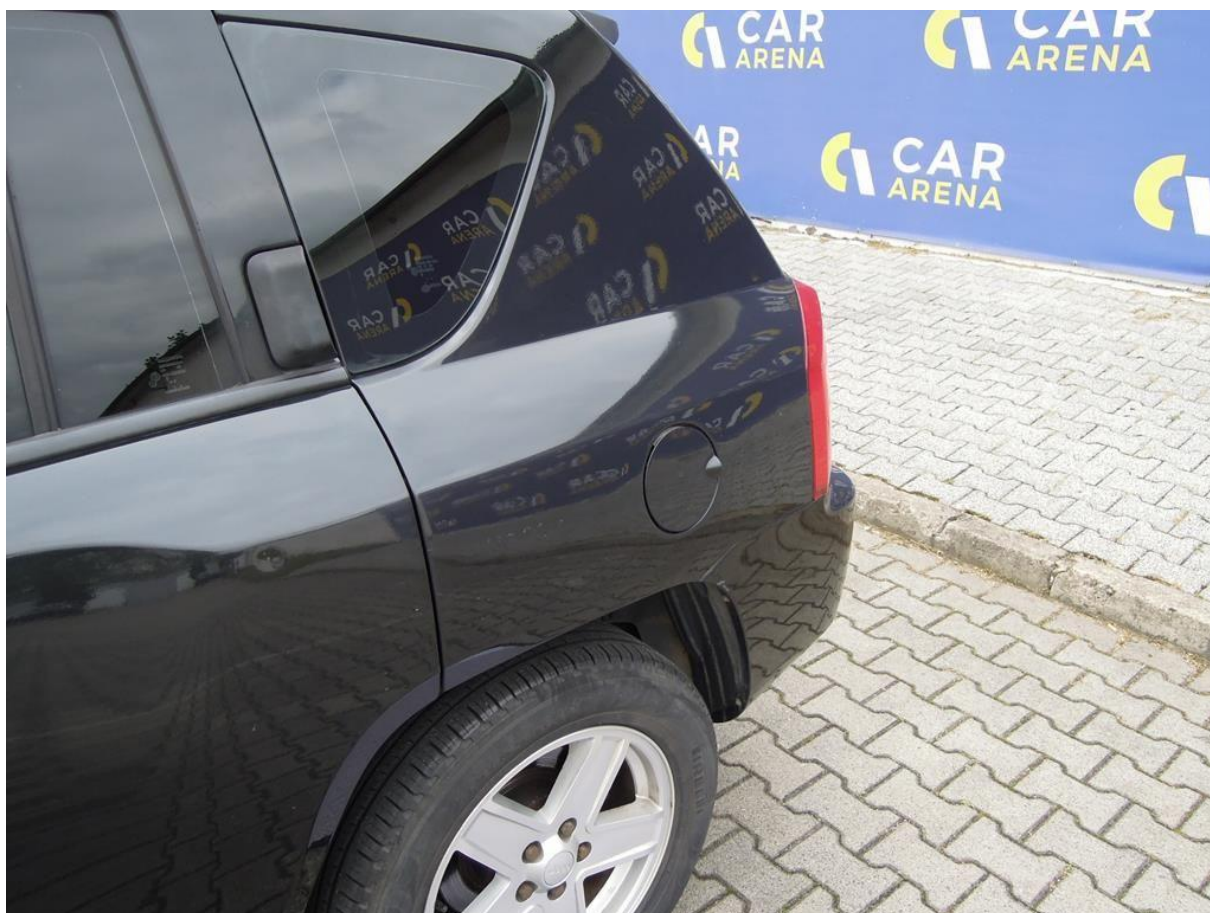
Fot. nr 81



Fot. nr 82



Fot. nr 83



Fot. nr 84



Fot. nr 85



Fot. nr 86



Fot. nr 87



Fot. nr 88



Fot. nr 89



Fot. nr 90



Fot. nr 91



Fot. nr 92



Fot. nr 93



Fot. nr 94



Fot. nr 95



Fot. nr 96



Fot. nr 97



Fot. nr 98



Fot. nr 99



Fot. nr 100



Fot. nr 101



Fot. nr 102



Fot. nr 103



Fot. nr 104



Fot. nr 105



Fot. nr 106



Fot. nr 107



Fot. nr 108



Fot. nr 109



Fot. nr 110



Fot. nr 111



Fot. nr 112



Fot. nr 113



Fot. nr 114



Fot. nr 115



Fot. nr 116



Fot. nr 117



Fot. nr 118



Fot. nr 119



Fot. nr 120



Fot. nr 121



Fot. nr 122



Fot. nr 123



Fot. nr 124



Fot. nr 125



Fot. nr 126



Fot. nr 127



Fot. nr 128



Fot. nr 129



Fot. nr 130



Fot. nr 131



Fot. nr 132



Fot. nr 133



Fot. nr 134



Fot. nr 135



Fot. nr 136



Fot. nr 137



Fot. nr 138



Fot. nr 139



Fot. nr 140



Fot. nr 141



Fot. nr 142



Fot. nr 143



Fot. nr 144



Fot. nr 145



Fot. nr 146

Dokument wystawiony elektronicznie, wa ny bez podpisu